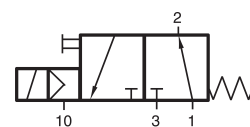
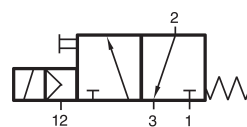


# MEOH 311 121

HAFNER

3/2-cestný elektricky riadený ventil - vonkajšie napájanie riadiaceho vzduchu - monostabilný - NO  
- G1/2"



## productDataPdf.propertiesHeader

<b>Prípoj</b>	G 1/2"
<b>Pracovné médium</b>	Stlačený vzduch
<b>Polohová stabilita</b>	Monostabilný
<b>Teplotný rozsah</b>	-10°C...+50°C
<b>Umiestnenie prípojov</b>	Na oboch stranách ventilu/oproti sebe
<b>Pracovný tlak</b>	1...10 bar
<b>Prietok (P1=6 bar, ΔP=1 bar)</b>	3000 l/min
<b>Spôsob montáže ventilu</b>	Samostatný ventil
<b>Príkion</b>	3 W / 5 VA
<b>Funkcia</b>	3/2-cestný
<b>Materiál tela ventilu</b>	Hliník
<b>Spínacia frekvencia</b>	50 ms   6 bar, pri +20°C
<b>Riadenie/ovládanie</b>	Elektricky riadené
<b>Riadiaci tlak</b>	3...10 bar
<b>Riadiaci prípoj</b>	G 1/8"
<b>Prevedenie</b>	návrat mechanickou pružinou

# MEOH 311 121



3/2-cestný elektricky riadený ventil - vonkajšie napájanie riadiaceho vzduchu - monostabilný - NO  
- G1/2"

