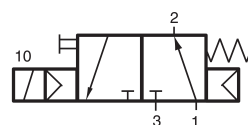
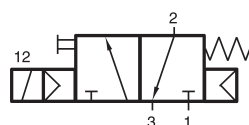
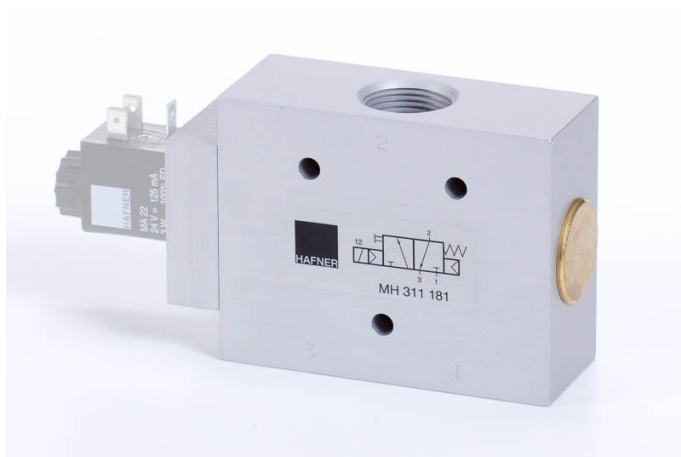


MH 311 181

HAFNER

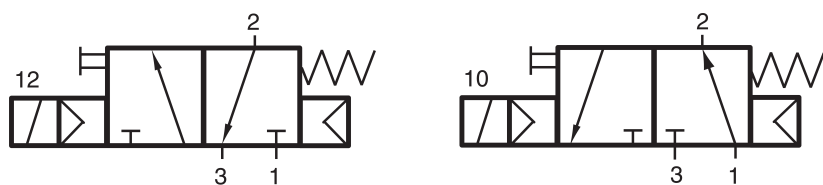
3/2-cestný elektricky riadený ventil - monostabilný - NC - G3/4"



productDataPdf.propertiesHeader

Prípoj	G 3/4"
Pracovné médium	Stlačený vzduch
Polohová stabilita	Monostabilný
Teplotný rozsah	-10°C...+50°C
Umiestnenie prípojov	Na oboch stranách ventilu/oproti sebe
Pracovný tlak	2...10 bar
Prietok (P1=6 bar, ΔP=1 bar)	6000 l/min
Šírka ventilu	22 mm
Spôsob montáže ventilu	Samostatný ventil
Príkon	3 W / 5 VA
Funkcia	3/2-cestný
Materiál tela ventilu	Hliník
Spínacia frekvencia	50 ms 6 bar, pri +20°C
Riadenie/ovládanie	Elektricky riadené
Prevedenie	návrat mechanickou pružinou

MH
311
181



3/2-cestný elektricky riadený ventil - monostabilný - NC - G3/4"

