

# EDMDG 40/175

HAFNER

Kompaktný valec s vedením - guľôčkové ložisko - nastaviteľné tlmenie



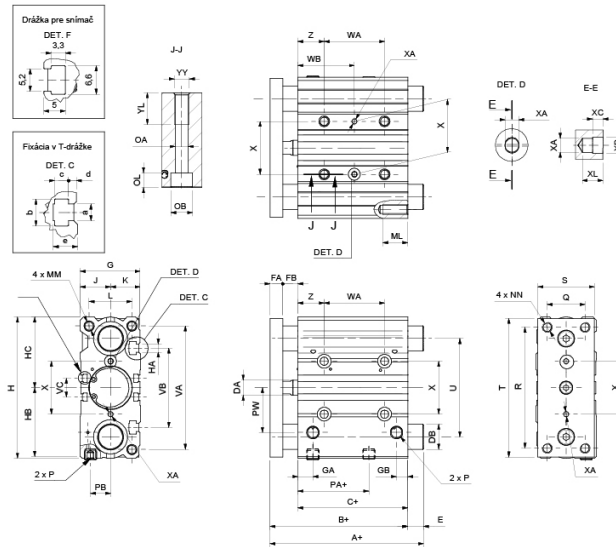
## productDataPdf.propertiesHeader

Prípoj	G 1/8"
Pracovné médium	Stlačený vzduch
Ťažná sila (6 bar)	601 N
Piest	Magnetický
Materiál tesnenia	NBR
Priemer	Ø40
Teplotný rozsah	-20°C...+80°C
Materiál telesa valca	Eloxovaný hliník
Materiál piestu	Hliník
Materiál vodiaceho puzdra	Sintrovaný bronz
Priemer piestnice	Ø12 mm
Pracovný tlak	1...10 bar
Prítlačná sila (6 bar)	716 N
Tlmenie	Nastaviteľné
Materiál piestnice	Tvrdo chrómovaná oceľ (CK45)
Funkcia	Dvojčinný
Zdvih	175 mm

# EDMDG 40/175

HAFNER

Kompaktný valec s vedením - guľôčkové ložisko - nastaviteľné tlmenie



Typ	EDMDG 20/...	EDMDG 25/...	EDMDG 32/...	EDMDG 40/...	EDMDG 50/...	EDMDG 63/...
Ø [mm]	Ø 20	Ø 25	Ø 32	Ø 40	Ø 50	Ø 63
A (lök: 0-25)	95	100,5	84,5	91	97	102
A (lök: 50)	80	85,5	123	123	127,5	127,5
A (lök: 75)	80	85,5	98	98	114	114
A (lök: 100)	99	99,5	115,5	115,5	159	159
A (lök: 125)	104	104,5	118	118	134	134
B	78	78,5	84,5	91	97	102
C	62	62,5	62,5	69	69	74
Ø DA	10	10	12	12	16	16
Ø DB	12	14	20	20	25	25
E (lök: 0-25)	17	22	0	0	0	0
E (lök: 50)	2	7	38,5	32	30,5	25,5
E (lök: 75)	2	7	13,5	7	17	12
E (lök: 100)	21	26	31	24,5	62	57
E (lök: 125)	26	26	33,5	27	37	32
FA	10	10	10	10	15	15
FB	6	6	12	12	13	13
G	36,8	42,8	49	55	65	79
GA	11,5	11,5	12	15	15	15,5
GB	9	10	9	12	12	13,5
H	84	94	113	121	149	163
HA	M5	M5	M6	M6	M8	M10
HB	41,5	46,5	56	60	74	81
HC	42,5	47,5	57	61	75	82
J	18	21	24	27	32	39
K	18,8	21,8	25	28	33	40
L	24	30	34	40	46	58
MM	M5	M6	M8	M8	M10	M10
ML	13	15	16	16	20	22
NN	M5	M6	M8	M8	M10	M10
OA	5,2	5,2	6,5	6,5	8,5	8,5
OB	9,5	9,5	11	11	14	14
OL	5,5	5,5	7,5	7,5	9	9
P	G1/8	G1/8	G1/8	G1/8	G1/4	G1/4
PA	38,5	37,5	31,5	38	34	38
PB	10,5	13,5	16	18	21,5	28
PW	25	30	35,5	39,5	47	58

Q	18	26	30	30	40	50
R	70	78	96	104	130	130
S	30	40	45	45	60	70
T	81	91	110	118	146	158
U	54	64	78	86	110	124
VA	72	82	98	106	130	142
VB	44	50	63	72	92	110
VC	12,5	15	19,5	25	33	34
WA (löket: 0-75)	44	44	48	48	48	52
WA (löket: 100-175)	120	120	124	124	124	128
WA (löket: 200)	200	200	200	200	200	200
WB (löket: 0-75)	39	39	45	46	48	50
WB (löket: 100-175)	77	77	83	84	86	88
WB (löket: 200)	117	117	121	122	124	124
X ±0,02	28	34	42	50	66	80
Ø XA H9	3	4	4	4	5	5
XB	3,5	4,5	4,5	4,5	6	6
XC	3	3	3	3	4	4
XL	6	6	6	6	8	8
YY	M6	M6	M8	M8	M10	M10
YL	12	12	16	16	20	22
Z	17	17	21	22	24	24
a	5,4	5,4	6,5	6,5	8,5	11
b	8,4	8,4	10,5	10,5	13,5	17,8
c	4,5	4,5	5,5	5,5	7,5	10
d	3,6	3,8	4,5	5	5,5	8
e	8,6	9	10,5	10,5	14,5	19,5