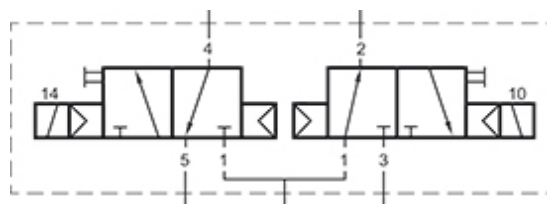
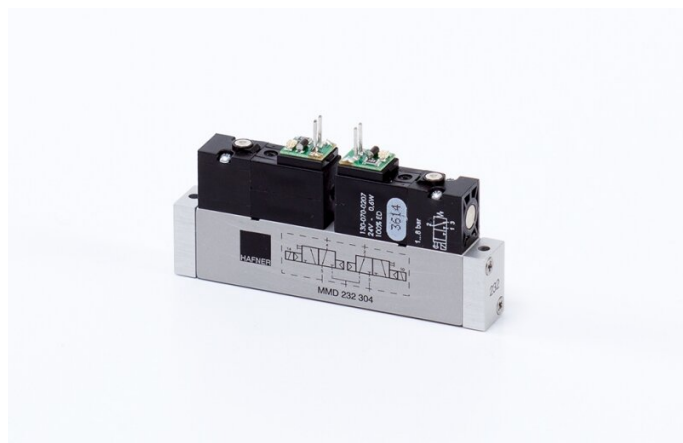


# MMD 232 304 T - 24 DC

HAFNER

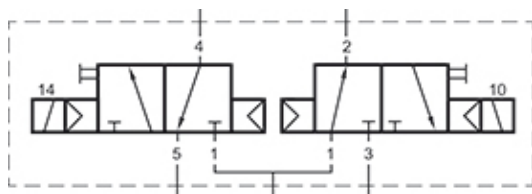
Dvojitý 3/2-cestný elektricky riadený ventil - monostabilný - na terminál - NO+NC - DN3



## productDataPdf.propertiesHeader

Prípoj	Na základovej doske
Pracovné médium	Stlačený vzduch
Polohová stabilita	Bistabilný
Teplotný rozsah	-10°C...+50°C
Umiestnenie prípojov	Na spodnej strane ventilu
Pracovný tlak	3...8 bar
Prietok (P1=6 bar, ΔP=1 bar)	230 l/min
Menovitý priemer	DN 3
Napätie	24 V DC
Šírka ventilu	10 mm
Spôsob montáže ventilu	Ventil montovateľný na terminál/základovú dosku
Príkonnosť	0,6 W
Funkcia	2x3/2 NC-NO
Materiál tela ventilu	Hliník
Spínacia frekvencia	50 ms   6 bar, pri +20°C
Riadenie/ovládanie	Elektricky riadené

# MMD 232 304 T - 24 DC



Dvojitý 3/2-cestný elektricky riadený ventil - monostabilný - na terminál - NO+NC - DN3

