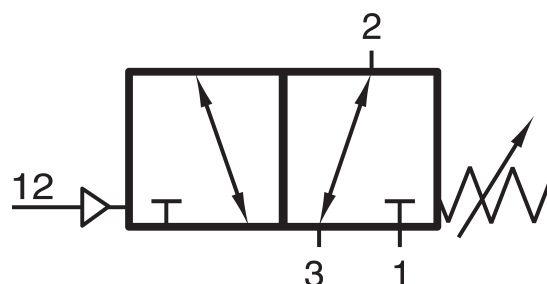


# P 311 501 SR

HAFNER

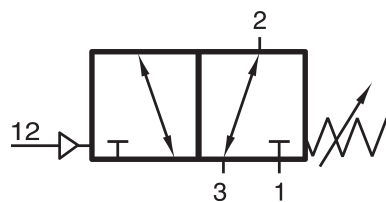
3/2-cestný pneumaticky riadený ventil - nastaviteľné prepínanie - monostabilný - G1/8"



## productDataPdf.propertiesHeader

Prípoj	G 1/8"
Pracovné médium	Stlačený vzduch
Polohová stabilita	Monostabilný
Teplotný rozsah	-10°C...+50°C
Umiestnenie prípojov	Na oboch stranách ventilu/oproti sebe
Pracovný tlak	2...10 bar
Prietok (P1=6 bar, ΔP=1 bar)	650 l/min
Riadiaci prípoj	G 1/8"
Spôsob montáže ventilu	Samostatný ventil
Funkcia	3/2-cestný
Rozsah riadiaceho tlaku	3...6 bar
Materiál tela ventilu	Hliník
Riadenie/ovládanie	Pneumaticky riadené
Riadiaci tlak	3...6 bar
Dostupnosť	Na sklade
Prevedenie	návrat mechanickou pružinou

# P 311 501 SR



3/2-cestný pneumatically riadený ventil - nastaviteľné prepínanie - monostabilný - G1/8"

