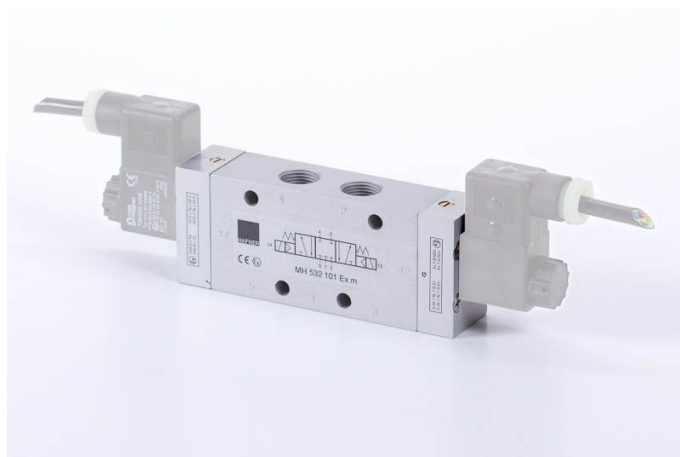
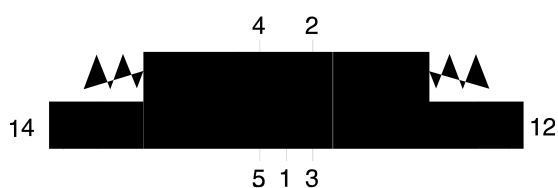


MH 532 101 EX M

HAFNER

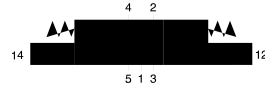
5/3-cestný elektricky riadený ventil - stredová poloha odvetraná - G3/8" - ATEX



productDataPdf.propertiesHeader

Prípoj	G 3/8"
Pracovné médium	Stlačený vzduch
Polohová stabilita	V stredovej polohe odvetraný
Teplotný rozsah	-10°C...+50°C
Umiestnenie prípojov	Na oboch stranách ventilu/oproti sebe
Pracovný tlak	1,5...10 bar
Prietok (P1=6 bar, ΔP=1 bar)	2250 l/min
Spôsob protivýbušnej ochrany	Ex m
Šírka ventilu	22 mm
Spôsob montáže ventilu	Samostatný ventil
ATEX zóna	II 2 G Ex h IIC T6 Gb -10°C ≤ Ta ≤ +50°C II 2 D Ex h IIIC
Funkcia	5/3-cestný
Materiál tela ventilu	Hliník
Spínacia frekvencia	50 ms 6 bar, pri +20°C
Riadenie/ovládanie	Elektricky riadené
Príkion	5 W/4,6 VA

MH 532 101 EX M



5/3-cestný elektricky riadený ventil - stredová poloha odvetraná - G3/8" - ATEX

