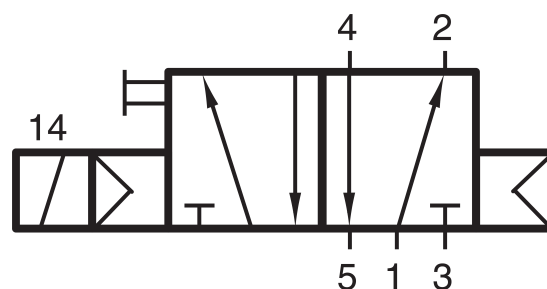


# MH 510 501 G TT EX IA

HAFNER

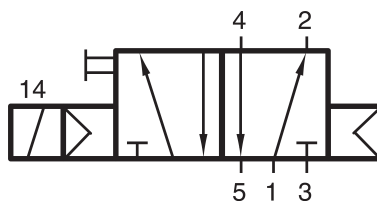
5/2-cestný elektricky riadený ventil - séria G - monostabilný - G1/8" - -50°C - ATEX



## productDataPdf.propertiesHeader

Prípoj	G 1/8"
Pracovné médium	Stlačený vzduch
Polohová stabilita	Monostabilný
Teplotný rozsah	-50...+50°C
Umiestnenie prípojov	Na oboch stranách ventilu/oproti sebe
Pracovný tlak	2...8 bar
Prietok (P1=6 bar, ΔP=1 bar)	650 l/min
Spôsob protivýbušnej ochrany	Ex ia
Šírka ventilu	22 mm
Spôsob montáže ventilu	Samostatný aj montovateľný na základovú dosku /G-séria
ATEX zóna	II 2 G Ex h IIC T6 Gb -10°C ≤ Ta ≤ +50°C   II 2 D Ex h IIIC
Funkcia	5/2-cestný
Materiál tela ventilu	Hliník
Spínacia frekvencia	50 ms   6 bar, pri +20°C
Riadenie/ovládanie	Elektricky riadené
Prevedenie	návrat pneumatickou pružinou
Príkion	1,6 W

# MH 510 501 G TT EX IA



HAFNER

5/2-cestný elektricky riadený ventil - séria G - monostabilný - G1/8" - -50°C - ATEX

