

EDMD 20/50

HAFNER

Kompaktný valec s vedením - klzné ložisko - nastaviteľné tlmenie



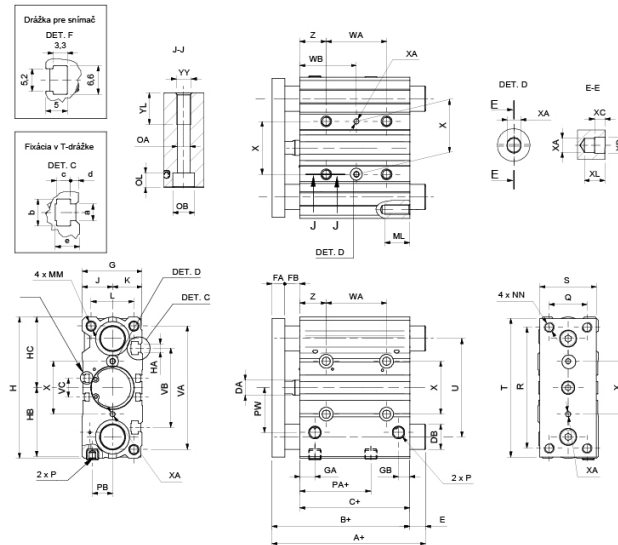
productDataPdf.propertiesHeader

Prípoj	G 1/8"
Pracovné médium	Stlačený vzduch
Ťažná sila (6 bar)	150 N
Piest	Magnetický
Materiál tesnenia	NBR
Priemer	Ø20
Teplotný rozsah	-20°C...+80°C
Materiál telesa valca	Eloxovaný hliník
Materiál piestu	Hliník
Materiál vodiaceho puzdra	Sintrovaný bronz
Priemer piestnice	Ø10 mm
Zdvih	50 mm
Pracovný tlak	1...10 bar
Prítlačná sila (6 bar)	179 N
Tlmenie	Nastaviteľné
Materiál piestnice	Tvrdo chrómovaná ocel' (CK45)
Funkcia	Dvojčinný

EDMD 20/50

HAFNER

Kompaktný valec s vedením - klzné ložisko - nastaviteľné tlmenie



Typ	EDMD 16/...	EDMD 20/...	EDMD 25/...	EDMD 32/...	EDMD 40/...	EDMD 50/...	EDMD 63/...
Ø [mm]	Ø 16	Ø 20	Ø 25	Ø 32	Ø 40	Ø 50	Ø 63
A (löket: 0-25)	71	78	78,5	97	97	106,5	106,5
A (löket: 25-50)	71	86,5	87	127	127	131,5	131,5
A (löket: 75-200)	71	84,5	85	102	102	118	118
B	71	78	78,5	84,5	91	97	102
C	58	62	62,5	62,5	69	69	74
Ø DA	8	10	10	12	12	16	16
Ø DB	10	12	16	20	20	25	25
E (löket: 0-25)	0	0	0	12,5	6	9,5	4,5
E (löket: 25-50)	0	8,5	8,5	42,5	36	34,5	29,5
E (löket: 75-200)	0	6,5	6,5	17,5	11	21	16
FA	8	10	10	10	10	15	15
FB	5	6	6	12	12	13	13
G	30,5	36,8	42,8	49	55	65	79
GA	11	11,5	11,5	12	15	15	15,5
GB	8	9	10	9	12	12	13,5
H	64	84	94	113	121	149	163
HA	M4	M5	M5	M6	M6	M8	M10
HB	32,5	41,5	46,5	56	60	74	81
HC	32	42,5	47,5	57	61	75	82
J	15	18	21	24	27	32	39
K	15,5	18,8	21,8	25	28	33	40
L	22	24	30	34	40	46	58
MM	M5	M5	M6	M8	M8	M10	M10
ML	12	13	15	16	16	20	22
NN	M5	M5	M6	M8	M8	M10	M10
OA	4,2	5,2	5,2	6,5	6,5	8,5	8,5
OB	8	9,5	9,5	11	11	14	14
OL	4,5	5,5	5,5	7,5	7,5	9	9
P	M5	G1/8	G1/8	G1/8	G1/8	G1/4	G1/4
PA	40	38,5	37,5	31,5	38	34	38
PB	10	10,5	13,5	16	18	21,5	28
PW	19	25	30	35,5	39,5	47	58
Q	16	18	26	30	30	40	50
R	54	70	78	96	104	130	130
S	25	30	40	45	45	60	70
T	62	81	91	110	118	146	158

U	46	54	64	78	86	110	124
VA	56	72	82	98	106	130	142
VB	38	44	50	63	72	92	110
VC	10,5	12,5	15	19,5	25	33	34
WA (löket: 0-75)	44	44	44	48	48	48	52
WA (löket: 100-175)	110	120	120	124	124	124	128
WA (löket: 200)	-	200	200	200	200	200	200
WB (löket: 0-75)	27	39	39	45	46	48	50
WB (löket: 100-175)	60	77	77	83	84	86	88
WB (löket: 200)	-	117	117	121	122	124	124
X±0,02	24	28	34	42	50	66	80
ØXA H9	3	3	4	4	4	5	5
XB	3,5	3,5	4,5	4,5	4,5	6	6
XC	3	3	3	3	3	4	4
XL	6	6	6	6	6	8	8
YY	M5	M6	M6	M8	M8	M10	M10
YL	10	12	12	16	16	20	22
Z	5	17	17	21	22	24	24
a	4,4	5,4	5,4	6,5	6,5	8,5	11
b	7,4	8,4	8,4	10,5	10,5	13,5	17,8
c	3,7	4,5	4,5	5,5	5,5	7,5	10
d	3,5	3,6	3,8	4,5	5	5,5	8
e	6,7	8,6	9	10,5	10,5	14,5	19,5