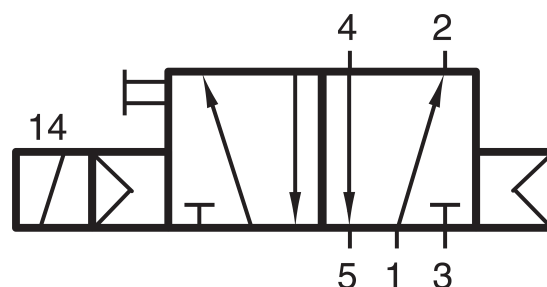


MMD 510 301 - 24 DC

HAFNER

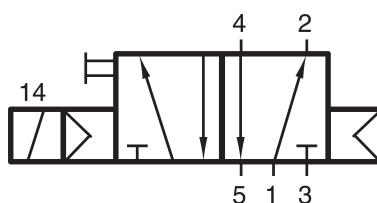
5/2-cestný elektricky riadený ventil - monostabilný - M5



productDataPdf.propertiesHeader

Prípoj	M5
Pracovné médium	Stlačený vzduch
Polohová stabilita	Monostabilný
Teplotný rozsah	-10°C...+50°C
Umiestnenie prípojov	Na oboch stranách ventilu/oproti sebe
Pracovný tlak	3...8 bar
Prietok (P1=6 bar, ΔP=1 bar)	280 l/min
Napätie	24 V DC
Šírka ventilu	10 mm
Spôsob montáže ventilu	Samostatný ventil
Príkon	0,6 W
Funkcia	5/2-cestný
Materiál tela ventilu	Hliník
Spínacia frekvencia	50 ms 6 bar, pri +20°C
Riadenie/ovládanie	Elektricky riadené
Dostupnosť	Na sklade

MMD 510 301 - 24 DC



5/2-cestný elektricky riadený ventil - monostabilný - M5

