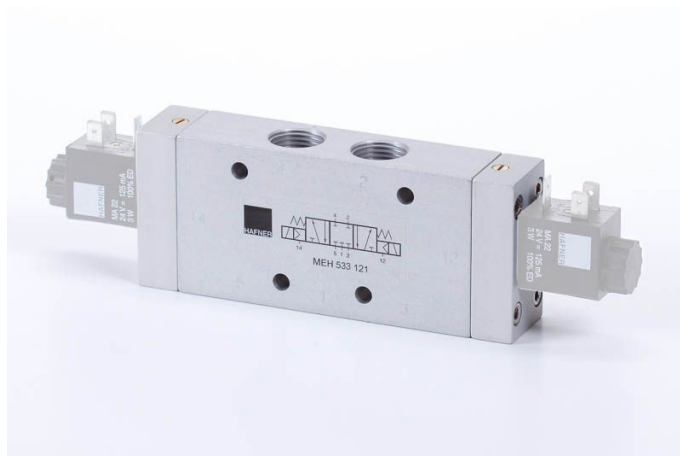
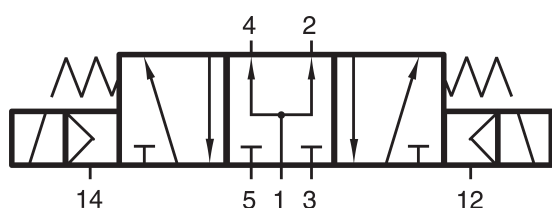


MEH 533 121

HAFNER

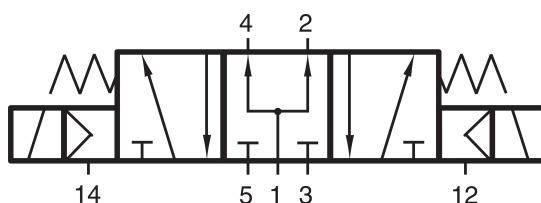
5/3-cestný elektricky riadený ventil - vonkajšie napájanie riadiaceho vzduchu - stredová poloha pod tlakom - G1/2"



productDataPdf.propertiesHeader

Prípoj	G 1/2"
Pracovné médium	Stlačený vzduch
Polohová stabilita	Stredová poloha pod tlakom
Teplotný rozsah	-10°C...+50°C
Umiestnenie prípojov	Na oboch stranách ventilu/oproti sebe
Pracovný tlak	1...10 bar
Prietok (P1=6 bar, ΔP=1 bar)	3000 l/min
Spôsob montáže ventilu	Samostatný ventil
Príkion	3 W / 5 VA
Funkcia	5/3-cestný
Materiál tela ventilu	Hliník
Spínacia frekvencia	50 ms 6 bar, pri +20°C
Riadenie/ovládanie	Elektricky riadené
Riadiaci tlak	3...10 bar
Riadiaci prípoj	G 1/8"

MEH 533 121



5/3-cestný elektricky riadený ventil - vonkajšie napájanie riadiaceho vzduchu - stredová poloha pod tlakom - G1/2"

