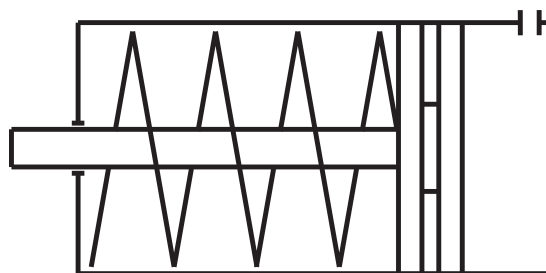


# QEF 63/25

HAFNER

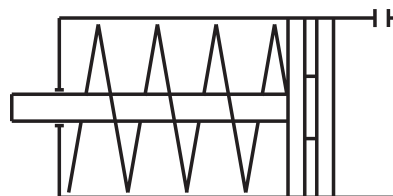
Kompaktný valec - UNITOP - vonkajší závit



## productDataPdf.propertiesHeader

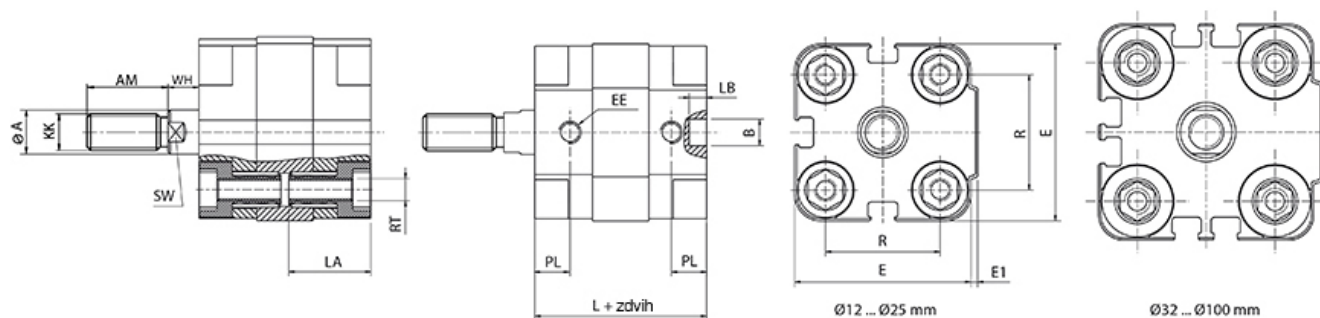
Prípoj	G 1/8"
Závit piestnice	M12 x 1,25 - vonkajší závit
Pracovné médium	Stlačený vzduch
Piest	Magnetický
Materiál tesnenia	NBR, PU (max. 80°C)
Materiál krytu	Eloxovaný hliník
Priemer	Ø63
Teplotný rozsah	-20°C...+80°C
Materiál telesa valca	Eloxovaný hliník
Materiál piestu	Hliník
Poloha piestnice	V základnej polohe vnútri
Materiál vodiaceho puzdra	Sintrovaný bronz
Priemer piestnice	Ø16 mm
Zdvih	25 mm
Pracovný tlak	1...10 bar
Prítlačná sila (6 bar)	1776 N
Tlmenie	Flexibilné
Materiál piestnice	Tvrdo chrómovaná oceľ (CK45)
Funkcia	Jednočinný

# QEF 63/25



HAFNER

Kompaktný valec - UNITOP - vonkajší závit



Typ	Ø [mm]	A	B	E	E1	L	R	T	AM	EE	KK	LA	LB	PL	RT	SW	WH
QEF 12/...	Ø 12	6	6	29	1	35	18	1,5	16	M 5	M 6	16	4	6,5	M 4	5	7,5
QEF 16/...	Ø 16	8	6	29	1	35	18	2	20	M 5	M 8	16	4	6,5	M 4	7	8,5
QEF 20/...	Ø 20	10	6	36	1,5	39	22	2	22	M 5	M 10 x 1,25	18,5	4	8	M 5	9	7
QEF 25/...	Ø 25	10	6	40	1,5	39	26	2	22	M 5	M 10 x 1,25	18,5	4	8	M 5	9	7
QEF 32/...	Ø 32	12	6	50	2	42	32	2,8	22	G 1/8"	M 10 x 1,25	21,5	4	6,5	M 6	10	7
QEF 40/...	Ø 40	12	6	60	2,5	45,5	42	2,8	22	G 1/8"	M 10 x 1,25	21,5	4	7,5	M 6	10	8,5
QEF 50/...	Ø 50	16	6	68	3	45,5	50	3,5	24	G 1/8"	M 12 x 1,25	23,5	4	7,5	M 8	13	10
QEF 63/...	Ø 63	16	8	87	4	51	62	3,5	24	G 1/8"	M 12 x 1,25	28,5	4	7,5	M 10	13	10,5
QEF 80/...	Ø 80	20	8	107	4	62	82	4,5	32	G 1/8"	M 16 x 1,5	28,5	4	9,5	M 10	17	13
QEF 100/...	Ø 100	25	8	128	5	68	103	6	40	G 1/4"	M 20 x 1,5	28,5	4	10,5	M 10	22	15,5