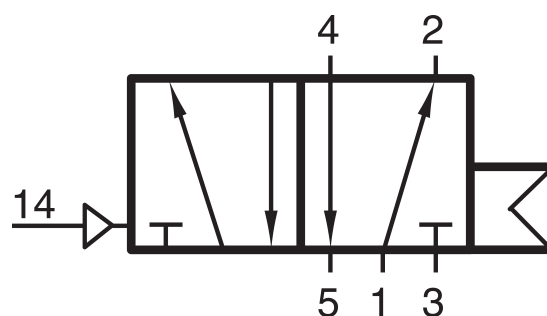
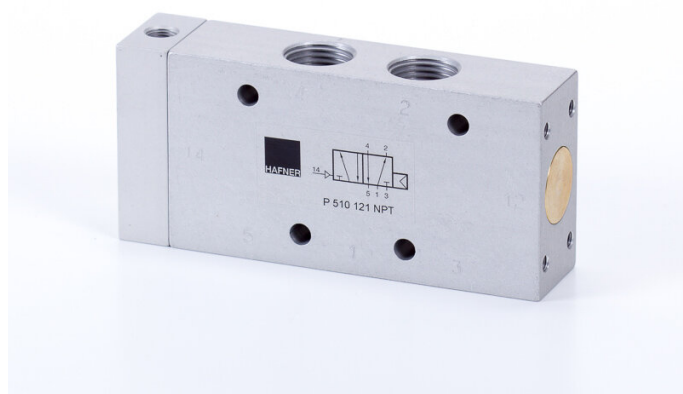


P 510 121 NPT

HAFNER

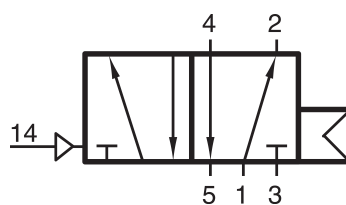
5/2-cestný pneumatically riadený ventil - monostabilný - NPT1/2"



productDataPdf.propertiesHeader

Prípoj	NPT 1/2"
Pracovné médium	Stlačený vzduch
Polohová stabilita	Monostabilný
Teplotný rozsah	-10°C...+50°C
Umiestnenie prípojov	Na oboch stranách ventilu/oproti sebe
Pracovný tlak	1...10 bar
Prietok (P1=6 bar, ΔP=1 bar)	3000 l/min
Riadiaci prípoj	NPT 1/8"
Spôsob montáže ventilu	Samostatný ventil
Riadiaci tlak	Zhodný s pracovným tlakom
Funkcia	5/2-cestný
Materiál tela ventilu	Hliník
Riadenie/ovládanie	Pneumaticky riadené
Prevedenie	návrat pneumatically pružinou

P 510 121 NPT



5/2-cestný pneumaticky riadený ventil - monostabilný - NPT1/2"

