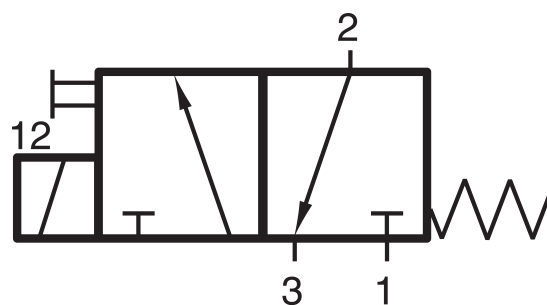


# MH 311 015 EX IA

HAFNER

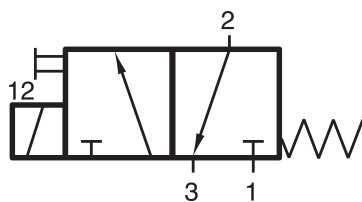
3/2-cestný elektricky riadený ventil s priamym ovládaním - NC - G1/8" - ATEX



## productDataPdf.propertiesHeader

Prípoj	G 1/8"
Pracovné médium	Stlačený vzduch
Polohová stabilita	Monostabilný
Teplotný rozsah	-10°C...+50°C
Umiestnenie prípojov	Na oboch stranách ventilu/oproti sebe
Pracovný tlak	-0,9...10 bar
Prietok (P1=6 bar, ΔP=1 bar)	50 l/min
Menovitý priemer	DN 1,2
Spôsob protivýbušnej ochrany	Ex ia
Šírka ventilu	22 mm
Spôsob montáže ventilu	Samostatný ventil
ATEX zóna	II 2 G Ex h IIC T6 Gb -10°C ≤ Ta ≤ +50°C   II 2 D Ex h IIIC
Funkcia	3/2-cestný
Materiál tela ventilu	Hliník
Spínacia frekvencia	50 ms   6 bar, pri +20°C
Riadenie/ovládanie	Elektricky riadené
Prevedenie	návrat mechanickou pružinou
Príkonnosť	1,6 W

# MH 311 015 EX IA



3/2-cestný elektricky riadený ventil s priamym ovládaním - NC - G1/8" - ATEX

