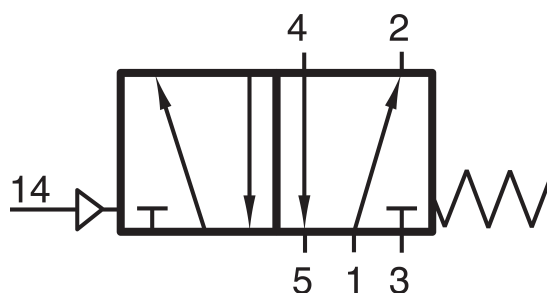


P 511 121 VES

HAFNER

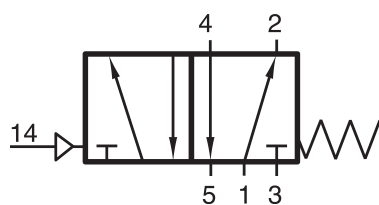
5/2-cestný pneumaticky riadený ventil - monostabilný - G1/2" - INOX



productDataPdf.propertiesHeader

Prípoj	G 1/2"
Pracovné médium	Stlačený vzduch
Polohová stabilita	Monostabilný
Teplotný rozsah	-10°C...+50°C
Umiestnenie prípojov	Na oboch stranách ventilu/oproti sebe
Pracovný tlak	2...10 bar
Prietok (P1=6 bar, ΔP=1 bar)	3000 l/min
Riadiaci prípoj	G 1/8"
Spôsob montáže ventilu	Samostatný ventil
Riadiaci tlak	3...10 bar
Funkcia	5/2-cestný
Materiál tela ventilu	Nehrdzavejúca oceľ
Riadenie/ovládanie	Pneumaticky riadené
Prevedenie	návrat mechanickou pružinou

P 511 121 VES



5/2-cestný pneumatically riadený ventil - monostabilný - G1/2" - INOX

