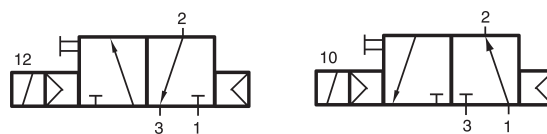
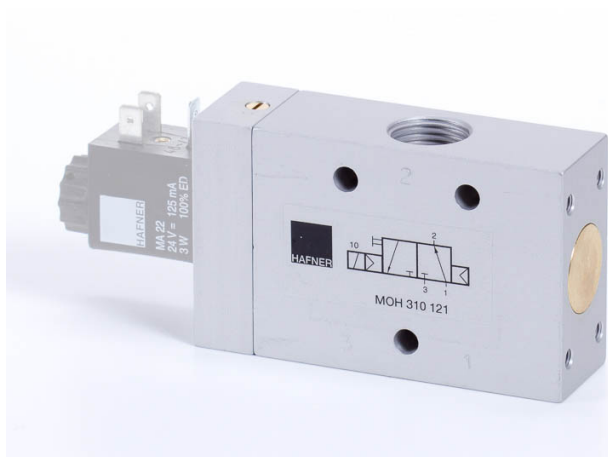


# MOH 310 121

HAFNER

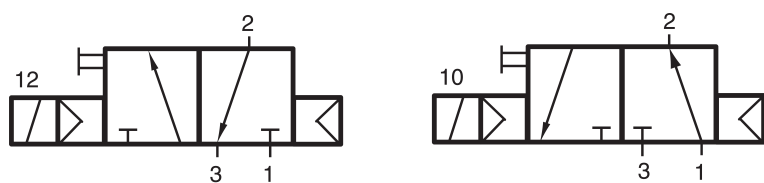
3/2-cestný elektricky riadený ventil - monostabilný - NO - G1/2"



## productDataPdf.propertiesHeader

Prípoj	G 1/2"
Pracovné médium	Stlačený vzduch
Polohová stabilita	Monostabilný
Teplotný rozsah	-10°C...+50°C
Umiestnenie prípojev	Na oboch stranách ventilu/oproti sebe
Pracovný tlak	1...10 bar
Prietok (P1=6 bar, ΔP=1 bar)	3000 l/min
Spôsob montáže ventilu	Samostatný ventil
Príkion	3 W / 5 VA
Funkcia	3/2-cestný
Materiál tela ventilu	Hliník
Spínacia frekvencia	50 ms   6 bar, pri +20°C
Riadenie/ovládanie	Elektricky riadené
Dostupnosť	Na sklade
Prevedenie	návrat pneumatikou pružinou

**MOH**  
**310**  
**121**



3/2-cestný elektricky riadený ventil - monostabilný - NO - G1/2"

