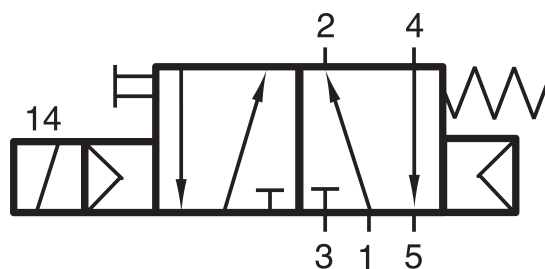
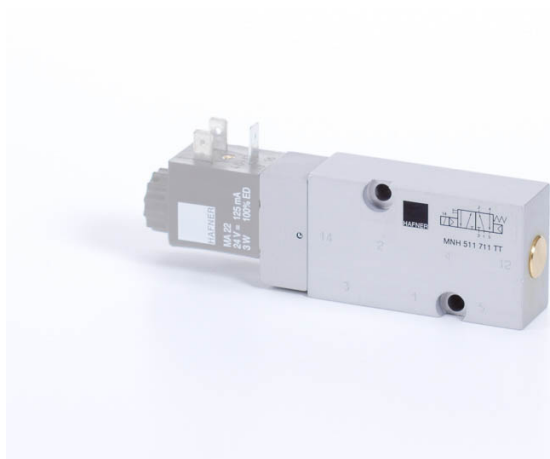


MNH 511 711 TT

HAFNER

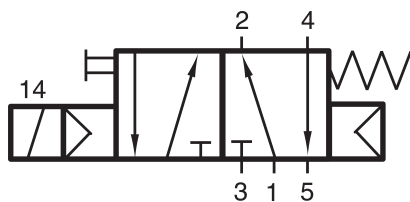
5/2-cestný elektricky riadený NAMUR ventil - prípoje 2 a 4 vymenené - G1/4" - -50°C



productDataPdf.propertiesHeader

Prípoj	G 1/4"
Pracovné médium	Stlačený vzduch
Polohová stabilita	Monostabilný
Teplotný rozsah	-50...+50°C
Pracovný tlak	2,5...10 bar
Prietok (P1=6 bar, ΔP=1 bar)	1250 l/min
Spôsob montáže ventilu	Samostatný ventil
Príkon	3 W / 5 VA
Funkcia	5/2-cestný
Materiál tela ventilu	Hliník
Spínacia frekvencia	50 ms 6 bar, pri +20°C
Riadenie/ovládanie	Elektricky riadené
Umiestnenie prípojov	NAMUR rozhranie

MNH 511 711 TT



5/2-cestný elektricky riadený NAMUR ventil - prípoje 2 a 4 vymenené - G1/4" - -50°C