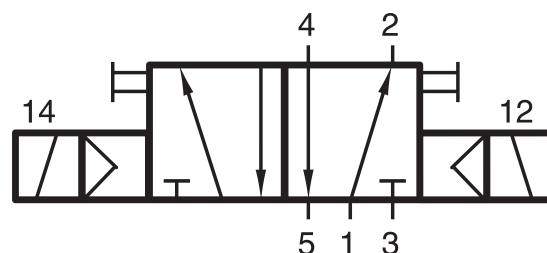
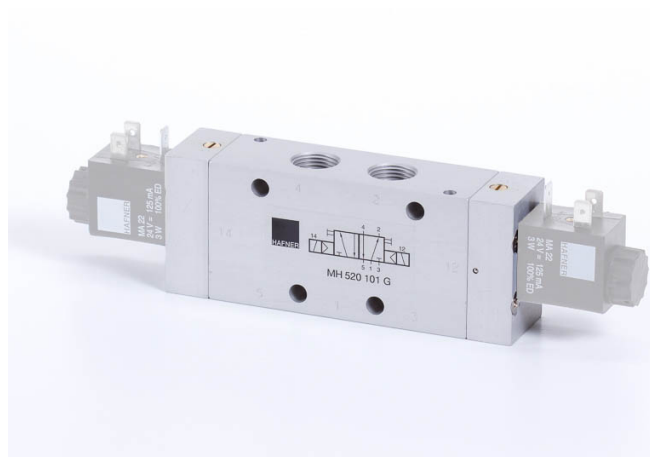


MH 520 101 G

HAFNER

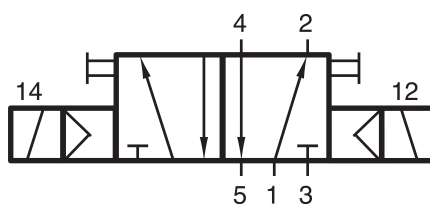
5/2-cestný elektricky riadený ventil - séria G - bistabilný - G3/8"



productDataPdf.propertiesHeader

Prípoj	G 3/8"
Pracovné médium	Stlačený vzduch
Polohová stabilita	Bistabilný
Teplotný rozsah	-10°C...+50°C
Umiestnenie prípojov	Na oboch stranách ventilu/oproti sebe
Pracovný tlak	1,5...10 bar
Prietok (P1=6 bar, ΔP=1 bar)	2250 l/min
Šírka ventilu	22 mm
Spôsob montáže ventilu	Samostatný aj montovateľný na základovú dosku /G-séria
Príkion	3 W / 5 VA
Funkcia	5/2-cestný
Materiál tela ventilu	Hliník
Spínacia frekvencia	50 ms 6 bar, pri +20°C
Riadenie/ovládanie	Elektricky riadené
Dostupnosť	Na sklade

MH 520 101 G



5/2-cestný elektricky riadený ventil - séria G - bistabilný - G3/8"

