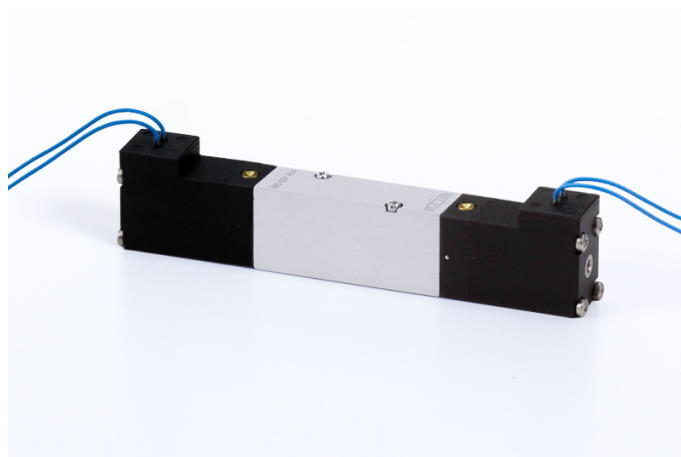
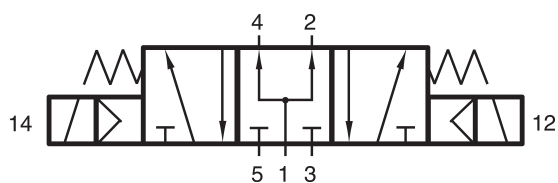


MD 533 404 - 6 DC L

HAFNER

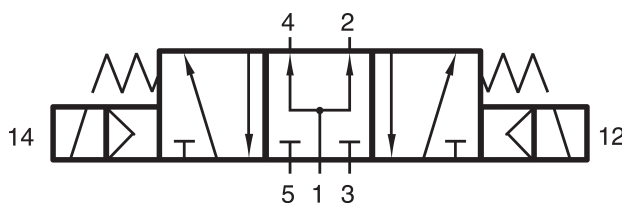
5/3-cestný elektricky riadený ventil - stredová poloha pod tlakom - na základovú dosku - DN4



productDataPdf.propertiesHeader

Prípoj	Na základovej doske
Pracovné médium	Stlačený vzduch
Polohová stabilita	Stredová poloha pod tlakom
Teplotný rozsah	-10°C...+50°C
Umiestnenie prípojov	Na spodnej strane ventilu
Pracovný tlak	3...10 bar
Prietok (P1=6 bar, ΔP=1 bar)	450 l/min
Menovitý priemer	DN 4
Napätie	6 V DC
Spôsob montáže ventilu	Ventil montovateľný na terminál/základovú dosku
Príkon	1,8 W / 3 VA
Funkcia	5/3-cestný
Materiál tela ventilu	Hliník
Spínacia frekvencia	50 ms 6 bar, pri +20°C
Riadenie/ovládanie	Elektricky riadené
Cievka	So vstavaným vedením 300 mm
Šírka ventilu	16 mm

MD 533 404 - 6 DC L



HAFNER

5/3-cestný elektricky riadený ventil - stredová poloha pod tlakom - na základovú dosku - DN4

