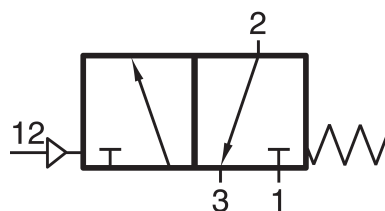


KSOV-434 I

HAFNER

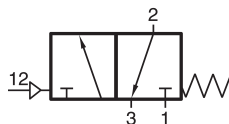
Pneumaticky riadený 3/2-cestný ventil - 16 bar (FS-4)



productDataPdf.propertiesHeader

Prípoj	G 3/4"
Pracovné médium	Stlačený vzduch
Teplotný rozsah	-10°C...+50°C
Prietok (P1=6 bar, ΔP=1 bar)	12500 l/min
Materiál membrány a tesnenia	NBR
Príkon	2,5W / 3,0VA
Spínacia doba	100% ED
Materiál telesa	Plast
Materiál tesnenia	NBR
Šírka modulu	85 mm
Rozhranie	4
Maximálny tlak na prívide	16 bar
Konektor	C formát (DIN EN 175301-803)

KSOV-434 I



Pneumaticky riadený 3/2-cestný ventil - 16 bar (FS-4)

