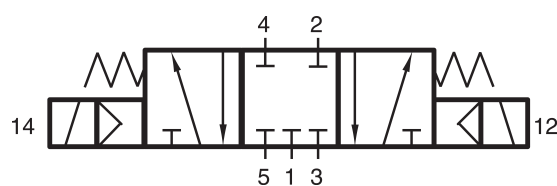


MH 531 701 VES

HAFNER

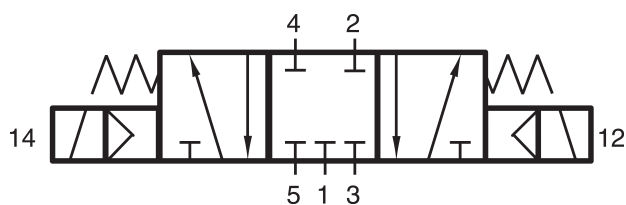
5/3-cestný elektricky riadený ventil - stredová poloha zatvorená - G1/4" - INOX



productDataPdf.propertiesHeader

Prípoj	G 1/4"
Pracovné médium	Stlačený vzduch
Polohová stabilita	V stredovej polohe zatvorený
Teplotný rozsah	-10°C...+50°C
Umiestnenie prípojov	Na oboch stranách ventilu/oproti sebe
Pracovný tlak	1...10 bar
Prietok (P1=6 bar, ΔP=1 bar)	1250 l/min
Šírka ventilu	22 mm
Spôsob montáže ventilu	Samostatný ventil
Príkonnosť	3 W / 5 VA
Funkcia	5/3-cestný
Materiál tela ventilu	Nehrdzavejúca oceľ
Spínacia frekvencia	50 ms 6 bar, pri +20°C
Riadenie/ovládanie	Elektricky riadené

MH 531 701 VES



5/3-cestný elektricky riadený ventil - stredová poloha zatvorená - G1/4" - INOX

