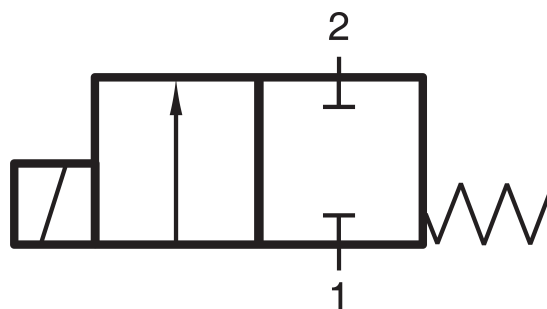


EAV-211-A30-1/4FK-00

HAFNER

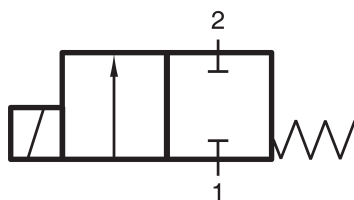
2/2-cestný elektricky riadený ventil s priamym ovládaním - séria EAV - NC - G1/4" - FPM



productDataPdf.propertiesHeader

Prípoj	G 1/4"
Pracovné médium	Stlačený vzduch, voda, olej
Materiál tesnenia	FKM
Teplotný rozsah	0...+130°C
Pracovný tlak	0...10 bar v závislosti od cievky
Menovitý priemer	DN 3
Kv hodnota voda	0,21 m3/hod
Funkcia	2/2-cestný
Materiál tela ventilu	mosadz
Riadenie/ovládanie	Elektricky riadené
Dostupnosť	Na sklade

EAV-211-A30- 1/4FK-00



HAFNER

2/2-cestný elektricky riadený ventil s priamym ovládaním - séria EAV - NC - G1/4" - FPM

