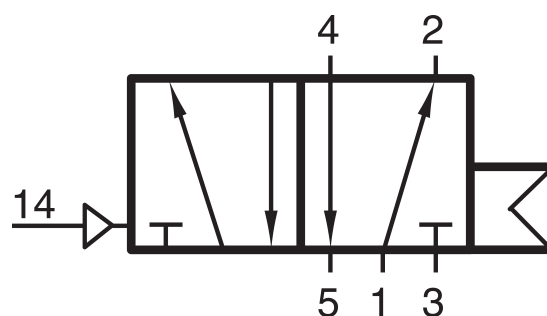
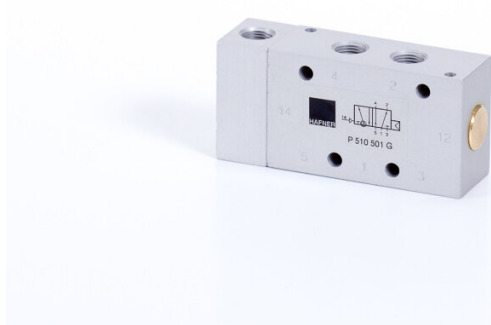


P 510 501 G

HAFNER

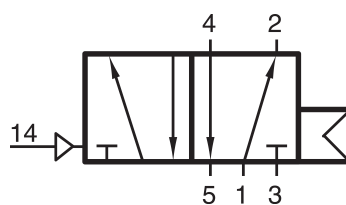
5/2-cestný pneumaticky riadený ventil - séria G - monostabilný - G1/8"



productDataPdf.propertiesHeader

| | |
|------------------------------|--------------------------------------------------------|
| Prípoj | G 1/8" |
| Pracovné médium | Stlačený vzduch |
| Polohová stabilita | Monostabilný |
| Teplotný rozsah | -10°C...+50°C |
| Umiestnenie prípojov | Na oboch stranách ventilu/oproti sebe |
| Pracovný tlak | 2...10 bar |
| Prietok (P1=6 bar, ΔP=1 bar) | 650 l/min |
| Riadiaci prípoj | G 1/8" |
| Spôsob montáže ventilu | Samostatný aj montovateľný na základovú dosku /G-séria |
| Riadiaci tlak | Zhodný s pracovným tlakom |
| Funkcia | 5/2-cestný |
| Materiál tela ventilu | Hliník |
| Riadenie/ovládanie | Pneumaticky riadené |
| Dostupnosť | Na sklade |
| Prevedenie | návrat pneumatickou pružinou |

P 510 501 G



5/2-cestný pneumatically riadený ventil - séria G - monostabilný - G1/8"

