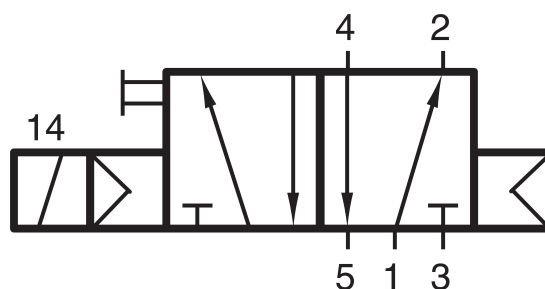


MD 510 404 - 6 DC

HAFNER

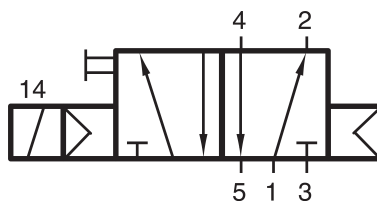
5/2-cestný elektricky riadený ventil - monostabilný - na základovú dosku - DN4



productDataPdf.propertiesHeader

| | |
|------------------------------|---|
| Prípoj | Na základovej doske |
| Pracovné médium | Stlačený vzduch |
| Polohová stabilita | Monostabilný |
| Teplotný rozsah | -10°C...+50°C |
| Umiestnenie prípojov | Na spodnej strane ventilu |
| Pracovný tlak | 3...10 bar |
| Prietok (P1=6 bar, ΔP=1 bar) | 450 l/min |
| Menovitý priemer | DN 4 |
| Napätie | 6 V DC |
| Spôsob montáže ventilu | Ventil montovateľný na terminál/základovú dosku |
| Príkon | 1,8 W / 3 VA |
| Funkcia | 5/2-cestný |
| Materiál tela ventilu | Hliník |
| Spínacia frekvencia | 50 ms 6 bar, pri +20°C |
| Riadenie/ovládanie | Elektricky riadené |
| Šírka ventilu | 16 mm |

MD 510 404 - 6 DC



5/2-cestný elektricky riadený ventil - monostabilný - na základovú dosku - DN4