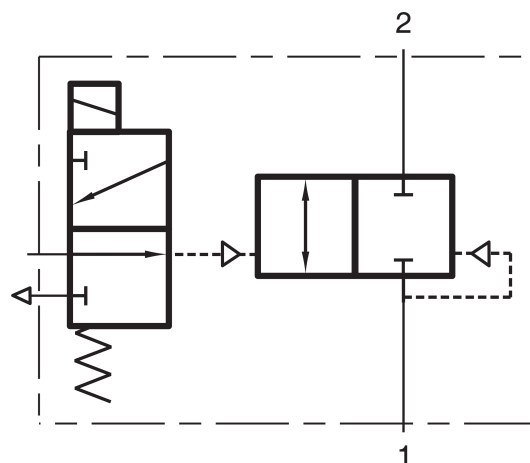
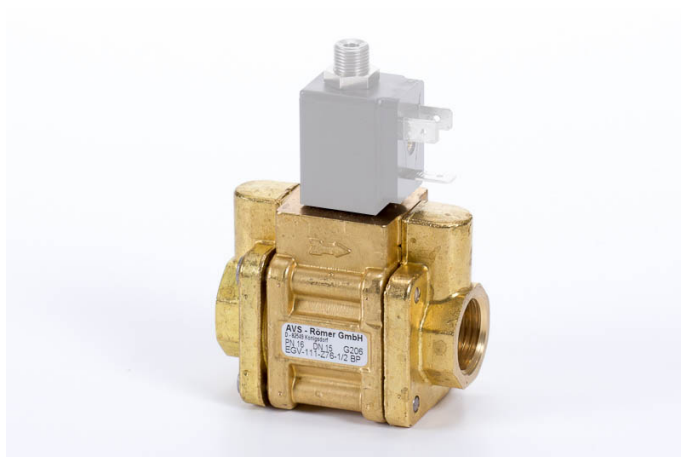


# EGV-111-Z76-5/4BP-00

HAFNER

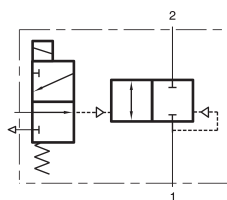
2/2-cestný elektricky riadený ventil - vonkajšie napájanie riadiaceho vzduchu - séria EGV - NBR



## productDataPdf.propertiesHeader

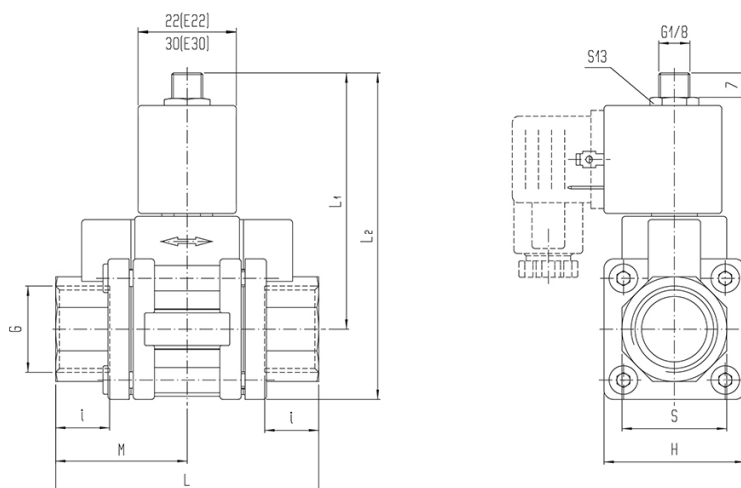
Prípoj	G 1.1/4"
Pracovné médium	Stlačený vzduch, voda, olej
Materiál tesnenia	NBR
Teplotný rozsah	-10°C...+90°C
Pracovný tlak	0,2...16 bar
Menovitý priemer	DN 32
Kv hodnota   voda	21 m3/hod
Funkcia	2/2-cestný
Materiál tela ventilu	mosadz
Riadenie/ovládanie	Elektricky riadené

# EGV-111-Z76-5/4BP-00



**HAFNER**

2/2-cestný elektricky riadený ventil - vonkajšie napájanie riadiaceho vzduchu - séria EGV - NBR



Typ	Prípoj G	L	I	M	L1	L2	H	S
EGV-111-Z76-1/2BP-00	G 1/2"	67	13,5	33,5	78	99,5	43	27
EGV-111-Z76-1/2PP-00	G 1/2"	67	13,5	33,5	78	99,5	43	27
EGV-111-Z76-1/2FP-00	G 1/2"	67	13,5	33,5	78	99,5	43	27
EGV-111-Z76-3/4BP-00	G 3/4"	80,5	15,5	40	78	99,5	43	32
EGV-111-Z76-3/4PP-00	G 3/4"	80,5	15,5	40	78	99,5	43	32
EGV-111-Z76-3/4FP-00	G 3/4"	80,5	15,5	40	78	99,5	43	32
EGV-111-Z76-1BP-00	G 1"	94	17	47,5	86,5	116	59	41
EGV-111-Z76-1PP-00	G 1"	94	17	47,5	86,5	116	59	41
EGV-111-Z76-1FP-00	G 1"	94	17	47,5	86,5	116	59	41
EGV-111-Z76-5/4BP-00	G 5/4"	112	19	56	86,5	116	59	50
EGV-111-Z76-5/4PP-00	G 5/4"	112	19	56	86,5	116	59	50
EGV-111-Z76-5/4FP-00	G 5/4"	112	19	56	86,5	116	59	50
EGV-111-Z76-6/4BP-00	G 6/4"	132	21	66	99	142,5	87	55
EGV-111-Z76-6/4PP-00	G 6/4"	132	21	66	99	142,5	87	55
EGV-111-Z76-6/4FP-00	G 6/4"	132	21	66	99	142,5	87	55
EGV-111-Z76-2BP-00	G 2"	160	24,5	80	99	142,5	87	70
EGV-111-Z76-2PP-00	G 2"	160	24,5	80	99	142,5	87	70
EGV-111-Z76-2FP-00	G 2"	160	24,5	80	99	142,5	87	70