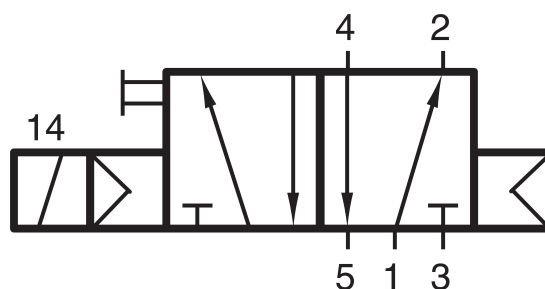


# MD 510 463 T - 24 DC

HAFNER

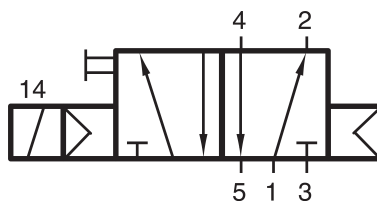
5/2-cestný elektricky riadený ventil - monostabilný - na terminál - pif 6mm



## productDataPdf.propertiesHeader

Prípoj   2, 4	Pif6
Pracovné médium	Stlačený vzduch
Polohová stabilita	Monostabilný
Teplotný rozsah	-10°C...+50°C
Umiestnenie prípojov	Na oboch stranách ventilu/oproti sebe
Pracovný tlak	3...10 bar
Prietok (P1=6 bar, ΔP=1 bar)	450 l/min
Menovitý priemer	DN 4
Napätie	24 V DC
Spôsob montáže ventilu	Ventil montovateľný na terminál/základovú dosku
Príkon	1,8 W / 3 VA
Funkcia	5/2-cestný
Materiál tela ventilu	Hliník
Spínacia frekvencia	50 ms   6 bar, pri +20°C
Riadenie/ovládanie	Elektricky riadené
Prípoj   1	Na základovej doske
Prípoj   3, 5	Na základovej doske
Šírka ventilu	16 mm

# MD 510 463 T - 24 DC



5/2-cestný elektricky riadený ventil - monostabilný - na terminál - pif 6mm

