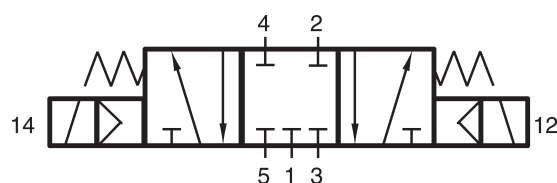
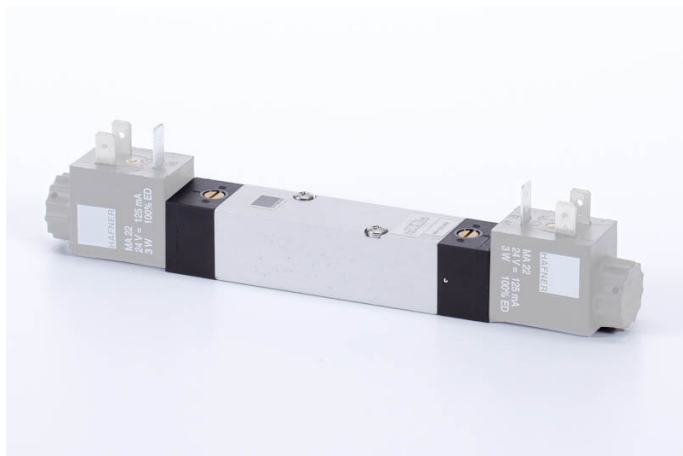


# MH 531 704 TT

HAFNER

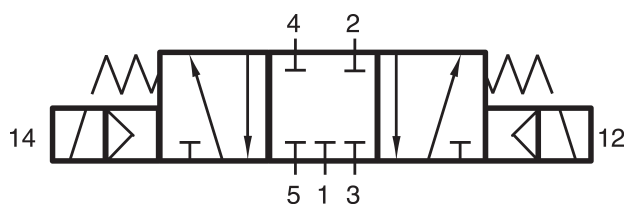
5/3-cestný elektricky riadený ventil - stredová poloha zatvorená - na základovú dosku - DN7 - -50°C



## productDataPdf.propertiesHeader

<b>Prípoj</b>	Na základovej doske
<b>Pracovné médium</b>	Stlačený vzduch
<b>Polohová stabilita</b>	V stredovej polohe zatvorený
<b>Teplotný rozsah</b>	-50...+50°C
<b>Umiestnenie prípojov</b>	Na spodnej strane ventilu
<b>Pracovný tlak</b>	3...10 bar
<b>Prietok (P1=6 bar, ΔP=1 bar)</b>	1250 l/min
<b>Menovitý priemer</b>	DN 7
<b>Šírka ventilu</b>	22 mm
<b>Spôsob montáže ventilu</b>	Ventil montovateľný na terminál/základovú dosku
<b>Príkion</b>	3 W / 5 VA
<b>Funkcia</b>	5/3-cestný
<b>Materiál tela ventilu</b>	Hliník
<b>Spínacia frekvencia</b>	50 ms   6 bar, pri +20°C
<b>Riadenie/ovládanie</b>	Elektricky riadené

# MH 531 704 TT



HAFNER

5/3-cestný elektricky riadený ventil - stredová poloha zatvorená - na základovú dosku - DN7 - -  
50°C