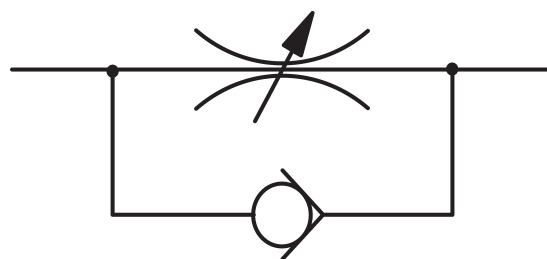


DR 801

HAFNER

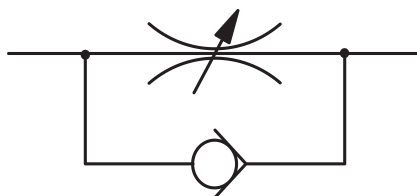
Škrtiaci-spätňý ventil - G1/4"



productDataPdf.propertiesHeader

Prípoj	G 1/4"
Pracovné médium	Stlačený vzduch
Teplotný rozsah	-10°C...+50°C
Umiestnenie prípojov	Na oboch stranách ventilu/oproti sebe
Pracovný tlak	0,5...10 bar
Prietok (P1=6 bar, ΔP=1 bar)	max. 1150 l/min
Prietokové a logické ventily	Škrtiaci späťný ventil
Spôsob montáže ventilu	Samostatný ventil
Materiál tela ventilu	Hliník
Dostupnosť	Na sklade

DR 801



Škrtiaci-spätňý ventil - G1/4"

