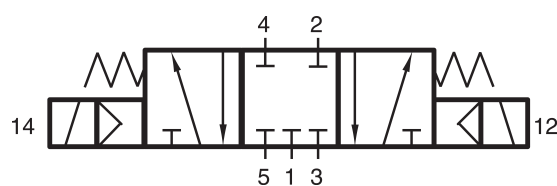


# MNH 531 121 NPT

HAFNER

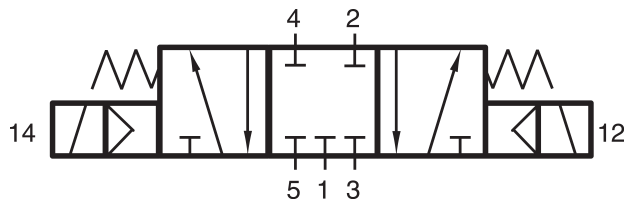
5/3-cestný elektricky riadený NAMUR ventil - stredová poloha zatvorená - NPT1/2"



## productDataPdf.propertiesHeader

Prípoj	NPT 1/2"
Pracovné médium	Stlačený vzduch
Polohová stabilita	V stredovej polohe zatvorený
Teplotný rozsah	-10°C...+50°C
Pracovný tlak	1...10 bar
Prietok (P1=6 bar, ΔP=1 bar)	3000 l/min
Spôsob montáže ventilu	Samostatný ventil
Príkion	3 W / 5 VA
Funkcia	5/3-cestný
Materiál tela ventilu	Hliník
Spínacia frekvencia	50 ms   6 bar, pri +20°C
Riadenie/ovládanie	Elektricky riadené
Umiestnenie prípojov	NAMUR rozhranie

# MNH 531 121 NPT



5/3-cestný elektricky riadený NAMUR ventil - stredová poloha zatvorená - NPT1/2"

