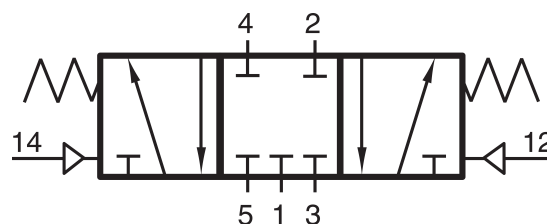
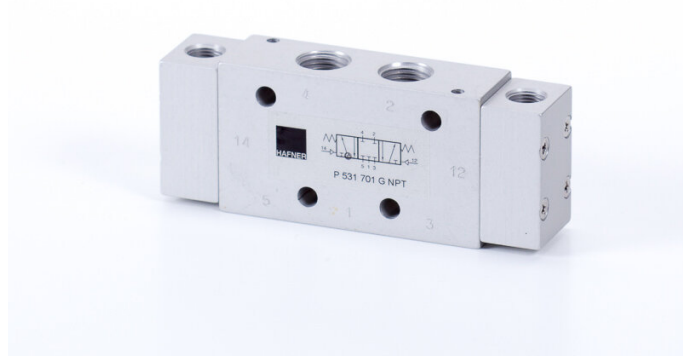


P 531 701 G NPT

HAFNER

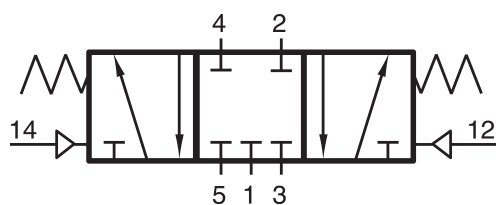
5/3-cestný pneumaticky riadený ventil - séria G - stredová poloha zatvorená - NPT1/4"



productDataPdf.propertiesHeader

Prípoj	NPT 1/4"
Pracovné médium	Stlačený vzduch
Polohová stabilita	V stredovej polohe zatvorený
Teplotný rozsah	-10°C...+50°C
Umiestnenie prípojov	Na oboch stranách ventilu/oproti sebe
Pracovný tlak	1...10 bar
Prietok (P1=6 bar, ΔP=1 bar)	1250 l/min
Riadiaci prípoj	NPT 1/8"
Spôsob montáže ventilu	Samostatný aj montovateľný na základovú dosku /G-séria
Riadiaci tlak	3...10 bar
Funkcia	5/3-cestný
Materiál tela ventilu	Hliník
Riadenie/ovládanie	Pneumaticky riadené

P 531 701 G NPT



HAFNER

5/3-cestný pneumaticky riadený ventil - séria G - stredová poloha zatvorená - NPT1/4"

