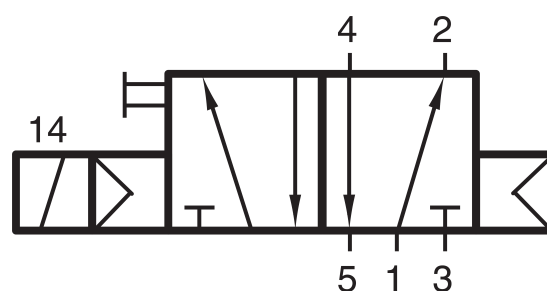


MH 510 501 G EX M

HAFNER

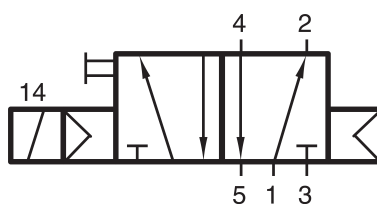
5/2-cestný elektricky riadený ventil - séria G - monostabilný - G1/8" - ATEX



productDataPdf.propertiesHeader

Prípoj	G 1/8"
Pracovné médium	Stlačený vzduch
Polohová stabilita	Monostabilný
Teplotný rozsah	-10°C...+50°C
Umiestnenie prípojov	Na oboch stranách ventilu/oproti sebe
Pracovný tlak	2...10 bar
Prietok (P1=6 bar, ΔP=1 bar)	650 l/min
Spôsob protivýbušnej ochrany	Ex m
Šírka ventilu	22 mm
Spôsob montáže ventilu	Samostatný aj montovateľný na základovú dosku /G-séria
ATEX zóna	II 2 G Ex h IIC T6 Gb -10°C ≤ Ta ≤ +50°C II 2 D Ex h IIC
Funkcia	5/2-cestný
Materiál tela ventilu	Hliník
Spínacia frekvencia	50 ms 6 bar, pri +20°C
Riadenie/ovládanie	Elektricky riadené
Prevedenie	návrat pneumatickou pružinou
Príkon	5 W/4,6 VA

MH 510 501 G EX M



5/2-cestný elektricky riadený ventil - séria G - monostabilný - G1/8" - ATEX

