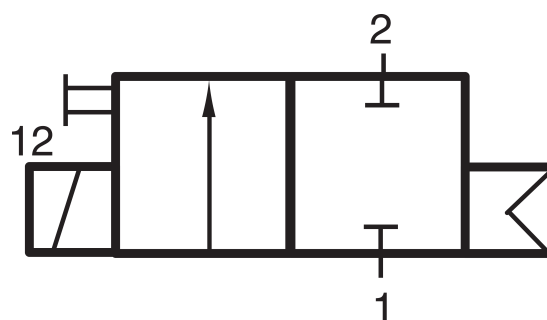


# MH 210 701 EX M

HAFNER

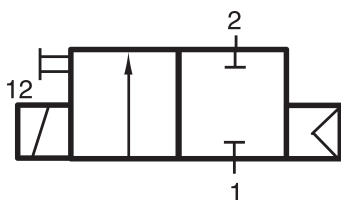
2/2-cestný elektricky riadený ventil - monostabilný - NC - G1/4" - ATEX



## productDataPdf.propertiesHeader

Prípoj	G 1/4"
Pracovné médium	Stlačený vzduch
Polohová stabilita	Monostabilný
Teplotný rozsah	-10°C...+50°C
Umiestnenie prípojov	Na oboch stranách ventilu/oproti sebe
Pracovný tlak	2...10 bar
Prietok (P1=6 bar, ΔP=1 bar)	1250 l/min
Spôsob protivýbušnej ochrany	Ex m
Šírka ventilu	22 mm
Spôsob montáže ventilu	Samostatný ventil
ATEX zóna	II 2 G Ex h IIC T6 Gb -10°C ≤ Ta ≤ +50°C   II 2 D Ex h IIC
Funkcia	2/2-cestný
Materiál tela ventilu	Hliník
Spínacia frekvencia	50 ms   6 bar, pri +20°C
Riadenie/ovládanie	Elektricky riadené
Príkion	5 W/4,6 VA

# MH 210 701 EX M



2/2-cestný elektricky riadený ventil - monostabilný - NC - G1/4" - ATEX

