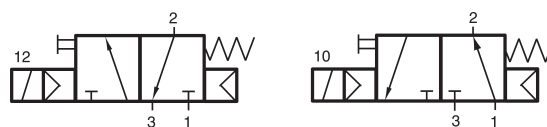
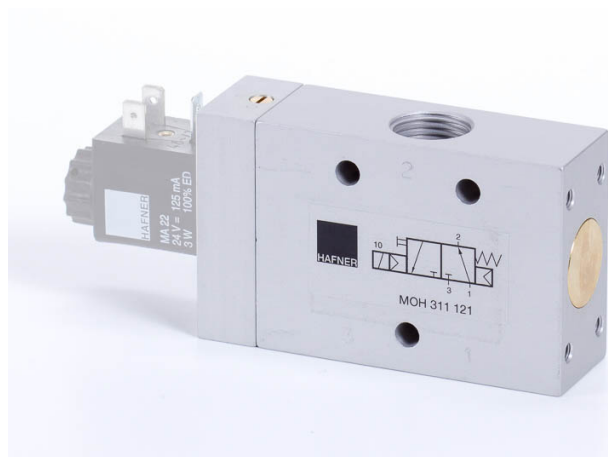


MOH 311 121

HAFNER

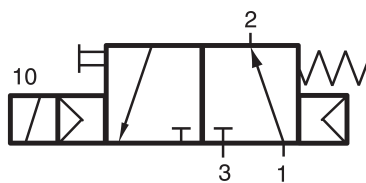
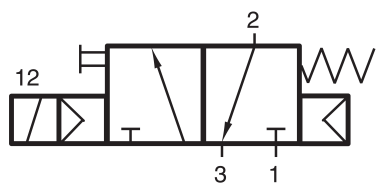
3/2-cestný elektricky riadený ventil - monostabilný - NO - G1/2"



productDataPdf.propertiesHeader

Prípoj	G 1/2"
Pracovné médium	Stlačený vzduch
Polohová stabilita	Monostabilný
Teplotný rozsah	-10°C...+50°C
Umiestnenie prípojov	Na oboch stranách ventilu/oproti sebe
Pracovný tlak	2...10 bar
Prietok (P1=6 bar, ΔP=1 bar)	3000 l/min
Spôsob montáže ventilu	Samostatný ventil
Príkonnosť	3 W / 5 VA
Funkcia	3/2-cestný
Materiál tela ventilu	Hliník
Spínacia frekvencia	50 ms 6 bar, pri +20°C
Riadenie/ovládanie	Elektricky riadené
Prevedenie	návrat mechanickou pružinou

MOH
311
121



3/2-cestný elektricky riadený ventil - monostabilný - NO - G1/2"