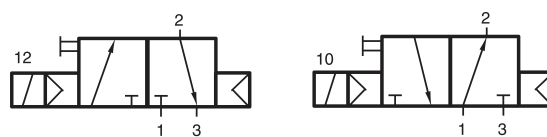
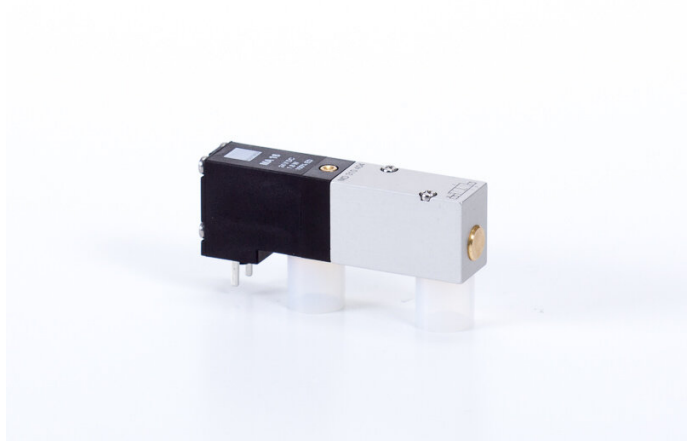


MD 310 404 T - 24 DC

HAFNER

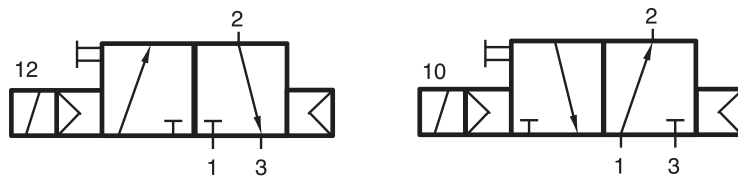
3/2-cestný elektricky riadený ventil - monostabilný - na terminál - NC - DN4



productDataPdf.propertiesHeader

Prípoj	Na základovej doske
Pracovné médium	Stlačený vzduch
Polohová stabilita	Monostabilný
Teplotný rozsah	-10°C...+50°C
Umiestnenie prípojov	Na spodnej strane ventilu
Pracovný tlak	3...10 bar
Prietok (P1=6 bar, ΔP=1 bar)	450 l/min
Menovitý priemer	DN 4
Napätie	24 V DC
Spôsob montáže ventilu	Ventil montovateľný na terminál/základovú dosku
Príkon	1,8 W / 3 VA
Funkcia	3/2-cestný
Materiál tela ventilu	Hliník
Spínacia frekvencia	50 ms 6 bar, pri +20°C
Riadenie/ovládanie	Elektricky riadené
Šírka ventilu	16 mm

MD 310 404 T - 24 DC



3/2-cestný elektricky riadený ventil - monostabilný - na terminál - NC - DN4

