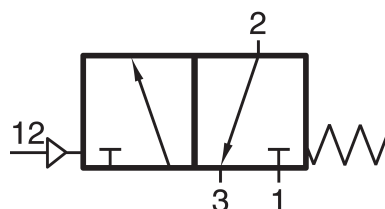


P 311 701 VES

HAFNER

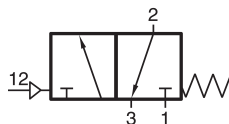
3/2-cestný pneumaticky riadený ventil - monostabilný - G1/4" - INOX



productDataPdf.propertiesHeader

Prípoj	G 1/4"
Pracovné médium	Stlačený vzduch
Polohová stabilita	Monostabilný
Teplotný rozsah	-10°C...+50°C
Umiestnenie prípojov	Na oboch stranách ventilu/oproti sebe
Pracovný tlak	2...10 bar
Prietok (P1=6 bar, ΔP=1 bar)	1250 l/min
Riadiaci prípoj	G 1/8"
Spôsob montáže ventilu	Samostatný ventil
Riadiaci tlak	3...10 bar
Funkcia	3/2-cestný
Materiál tela ventilu	Nehrdzavejúca oceľ
Riadenie/ovládanie	Pneumaticky riadené
Prevedenie	návrat mechanickou pružinou

P 311 701 VES



3/2-cestný pneumaticky riadený ventil - monostabilný - G1/4" - INOX

