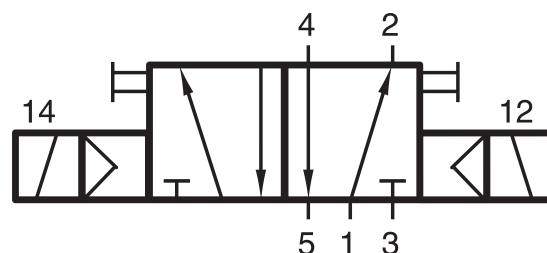


MD 520 463 T - 24 DC

HAFNER

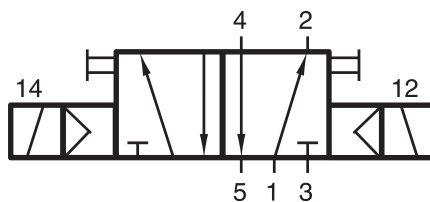
5/2-cestný elektricky riadený ventil - bistabilný - na terminál - pif 6mm - dvojité



productDataPdf.propertiesHeader

| | |
|----------------------------------|---|
| Prípoj 2, 4 | Pif6 |
| Pracovné médium | Stlačený vzduch |
| Polohová stabilita | Bistabilný |
| Teplotný rozsah | -10°C...+50°C |
| Umiestnenie prípojov | Na oboch stranách ventilu/oproti sebe |
| Pracovný tlak | 3...10 bar |
| Prietok (P1=6 bar, ΔP=1 bar) | 450 l/min |
| Menovitý priemer | DN 4 |
| Napätie | 24 V DC |
| Spôsob montáže ventilu | Ventil montovateľný na terminál/základovú dosku |
| Príkon | 1,8 W / 3 VA |
| Funkcia | 5/2-cestný |
| Požadovaný počet voľných pozícií | 2 ventilové pozície |
| Materiál tela ventilu | Hliník |
| Spínacia frekvencia | 50 ms 6 bar, pri +20°C |
| Riadenie/ovládanie | Elektricky riadené |
| Prípoj 1 | Na základovej doske |
| Prípoj 3, 5 | Na základovej doske |
| Šírka ventilu | 16 mm |

MD 520 463 T - 24 DC



HAFNER

5/2-cestný elektricky riadený ventil - bistabilný - na terminál - pif 6mm - dvojité

