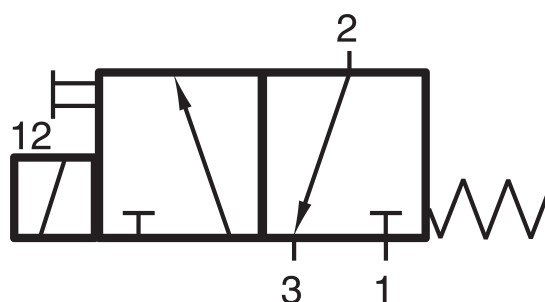


MD 311 010 - 12 DC

HAFNER

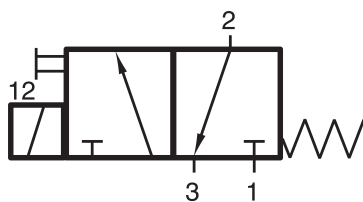
3/2-cestný elektricky riadený ventil s priamym ovládaním - NC - M5



productDataPdf.propertiesHeader

| | |
|------------------------------|---------------------------------------|
| Prípoj | M5 |
| Pracovné médium | Stlačený vzduch |
| Polohová stabilita | Monostabilný |
| Teplotný rozsah | -10°C...+50°C |
| Umiestnenie prípojov | Na oboch stranách ventilu/oproti sebe |
| Pracovný tlak | -0,9...10 bar |
| Prietok (P1=6 bar, ΔP=1 bar) | 30 l/min |
| Menovitý priemer | DN 1,2 |
| Napätie | 12 V DC |
| Spôsob montáže ventilu | Samostatný ventil |
| Príkon | 1,8 W / 3 VA |
| Funkcia | 3/2-cestný |
| Materiál tela ventilu | Hliník |
| Spínacia frekvencia | 50 ms 6 bar, pri +20°C |
| Riadenie/ovládanie | Elektricky riadené |
| Šírka ventilu | 16 mm |

MD 311 010 - 12 DC



3/2-cestný elektricky riadený ventil s priamym ovládaním - NC - M5

