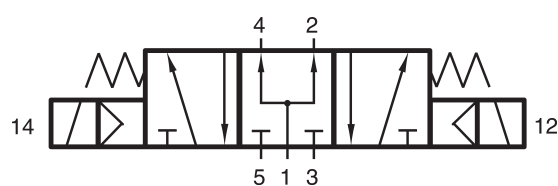


MK 533 504 T - 24 DC

HAFNER

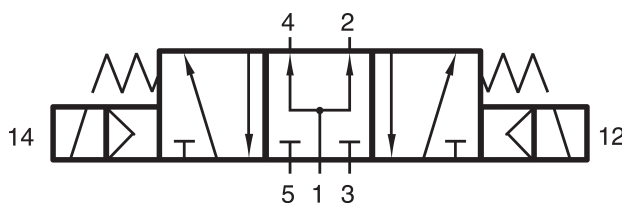
5/3-cestný elektricky riadený ventil - stredová poloha pod tlakom - na terminál - DN5 - dvojitý



productDataPdf.propertiesHeader

Prípoj	Na základovej doske
Pracovné médium	Stlačený vzduch
Polohová stabilita	Stredová poloha pod tlakom
Teplotný rozsah	-10°C...+50°C
Umiestnenie prípojov	Na spodnej strane ventilu
Pracovný tlak	3...10 bar
Prietok (P1=6 bar, ΔP=1 bar)	650 l/min
Menovitý priemer	DN 5
Napätie	24 V DC
Šírka ventilu	22 mm
Spôsob montáže ventilu	Ventil montovateľný na terminál/základovú dosku
Príkon	1,8 W / 3 VA
Funkcia	5/3-cestný
Požadovaný počet voľných pozícií	2 ventilové pozície
Materiál tela ventilu	Hliník
Spínacia frekvencia	50 ms 6 bar, pri +20°C
Riadenie/ovládanie	Elektricky riadené

MK 533 504 T - 24 DC



5/3-cestný elektricky riadený ventil - stredová poloha pod tlakom - na terminál - DN5 - dvojité

