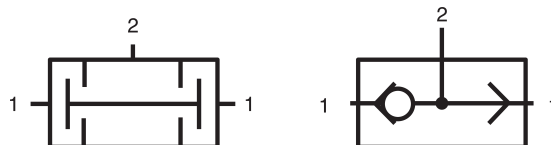


# ES 304

HAFNER

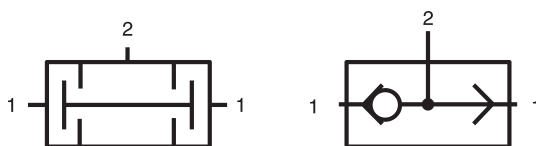
Logický A (AND) ventil - na základovú dosku - DN3



## productDataPdf.propertiesHeader

Prípoj	Na základovej doske
Pracovné médium	Stlačený vzduch
Teplotný rozsah	-10°C...+50°C
Umiestnenie prípojov	Na jednej strane
Pracovný tlak	1...10 bar
Prietok (P1=6 bar, ΔP=1 bar)	280 l/min
Menovitý priemer	DN 3
Prietokové a logické ventily	Logický ventil
Spôsob montáže ventilu	Ventil montovateľný na terminál/základovú dosku
Materiál tela ventilu	Hliník

# ES 304



Logický A (AND) ventil - na základovú dosku - DN3

