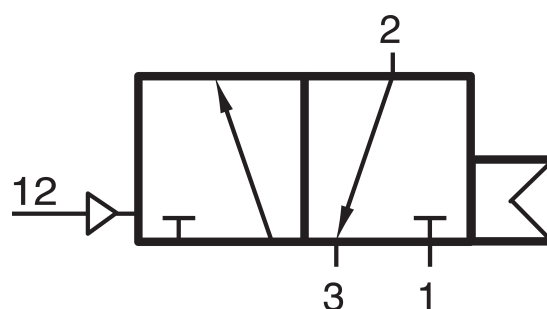
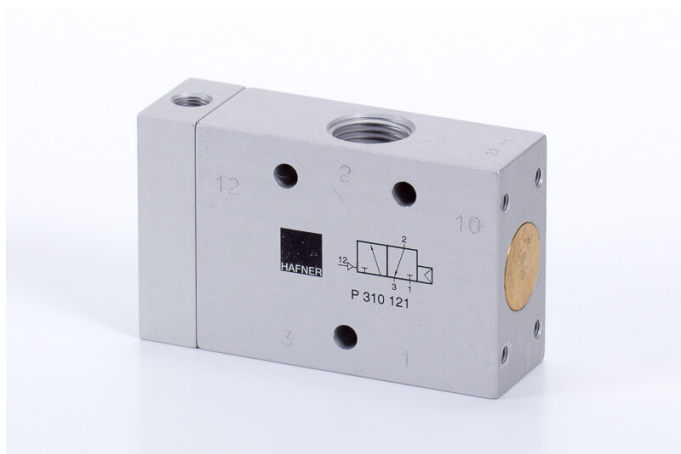


P 310 121 TT

HAFNER

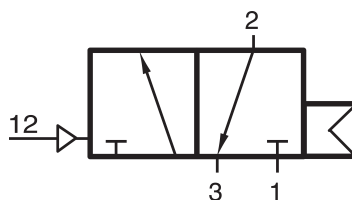
3/2-cestný pneumaticky riadený ventil - monostabilný - G1/2" - -50°C



productDataPdf.propertiesHeader

| | |
|------------------------------|---------------------------------------|
| Prípoj | G 1/2" |
| Pracovné médium | Stlačený vzduch |
| Polohová stabilita | Monostabilný |
| Teplotný rozsah | -50...+50°C |
| Umiestnenie prípojov | Na oboch stranách ventilu/oproti sebe |
| Pracovný tlak | 1...10 bar |
| Prietok (P1=6 bar, ΔP=1 bar) | 3000 l/min |
| Riadiaci prípoj | G 1/8" |
| Spôsob montáže ventilu | Samostatný ventil |
| Riadiaci tlak | 3...10 bar |
| Funkcia | 3/2-cestný |
| Materiál tela ventilu | Hliník |
| Riadenie/ovládanie | Pneumaticky riadené |
| Prevedenie | návrat pneumatickou pružinou |

P 310 121 TT



3/2-cestný pneumaticky riadený ventil - monostabilný - G1/2" - -50°C

