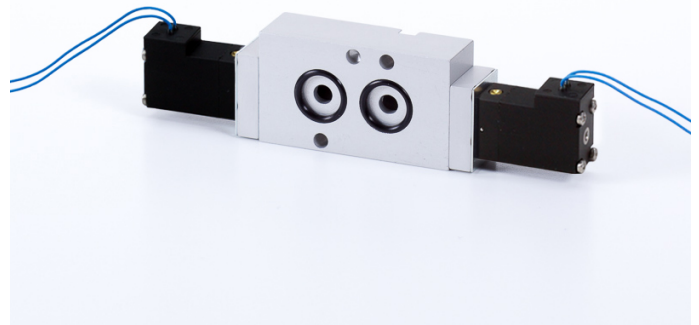
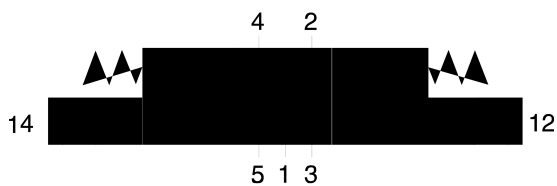


MNK 532 701 - 12 DC L

HAFNER

5/3-cestný elektricky riadený NAMUR ventil - stredová poloha odvetraná - G1/4"



productDataPdf.propertiesHeader

Prípoj	G 1/4"
Pracovné médium	Stlačený vzduch
Polohová stabilita	V stredovej polohe odvetraný
Teplotný rozsah	-10°C...+50°C
Pracovný tlak	3...10 bar
Prietok (P1=6 bar, ΔP=1 bar)	1250 l/min
Napätie	12 V DC
Spôsob montáže ventilu	Samostatný ventil
Príkion	1,8 W / 3 VA
Funkcia	5/3-cestný
Materiál tela ventilu	Hliník
Spínacia frekvencia	50 ms 6 bar, pri +20°C
Riadenie/ovládanie	Elektricky riadené
Umiestnenie prípojov	NAMUR rozhranie
Cievka	So vstavaným vedením 300 mm

MNK 532 701 - 12 DC L



5/3-cestný elektricky riadený NAMUR ventil - stredová poloha odvetraná - G1/4"

