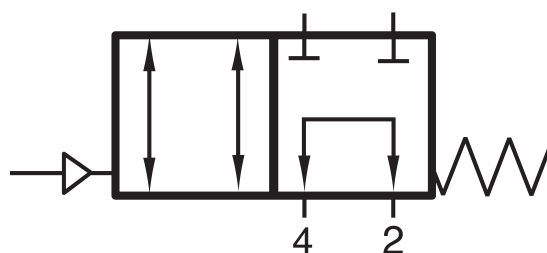


PN 411 721

HAFNER

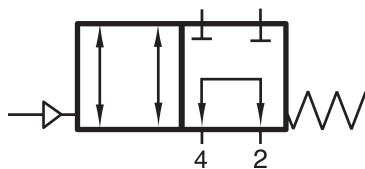
Pneumaticky riadený NAMUR ventil | bezpečnostný



productDataPdf.propertiesHeader

Prípoj	G 1/2"
Pracovné médium	Stlačený vzduch
Polohová stabilita	Monostabilný
Teplotný rozsah	-10°C...+50°C
Pracovný tlak	3...10 bar
Prietok (P1=6 bar, ΔP=1 bar)	1250 l/min
Riadiaci prípoj	G 1/8"
Spôsob montáže ventilu	Samostatný ventil
Riadiaci tlak	3...10 bar
Funkcia	4/2-cestný
Materiál tela ventilu	Hliník
Riadenie/ovládanie	Pneumaticky riadené
Bezpečnostné prevedenie	Pre NAMUR ventily
Umiestnenie prípojov	NAMUR rozhranie

PN 411 721



Pneumaticky riadený NAMUR ventil | bezpečnostný

