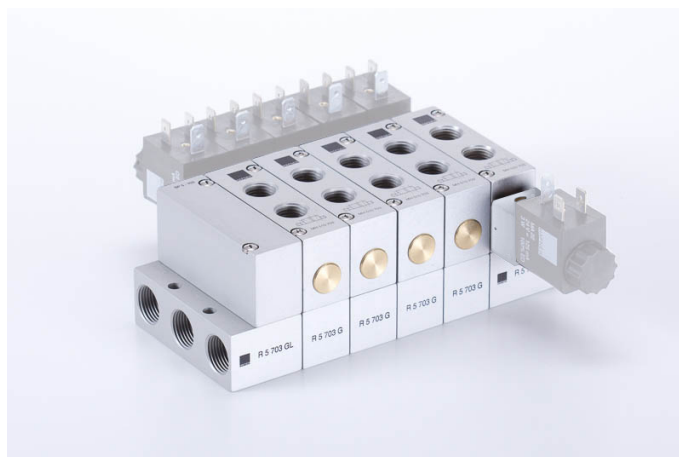
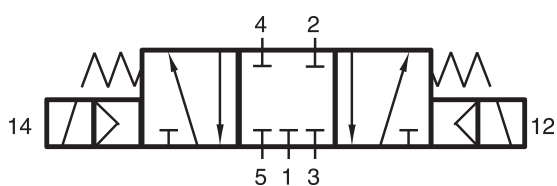


MH 531 703 ALU

HAFNER

5/3-cestný elektricky riadený ventil - stredová poloha zatvorená - na základovú dosku - G1/4"

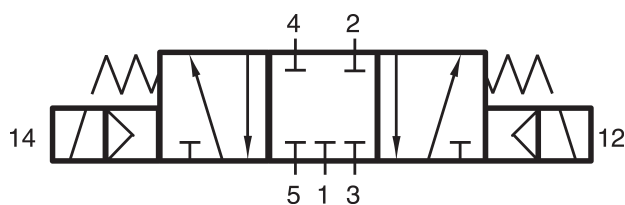


productDataPdf.propertiesHeader

Prípoj	G 1/4"
Prípoj 2, 4	G 1/4"
Pracovné médium	Stlačený vzduch
Polohová stabilita	V stredovej polohe zatvorený
Teplotný rozsah	-10°C...+50°C
Umiestnenie prípojov	Na oboch stranách ventilu/oproti sebe
Pracovný tlak	3...10 bar
Prietok (P1=6 bar, ΔP=1 bar)	1250 l/min
Šírka ventilu	22 mm
Spôsob montáže ventilu	Ventil montovateľný na terminál/základovú dosku
Príkon	3 W / 5 VA
Funkcia	5/3-cestný
Materiál tela ventilu	Hliník
Spínacia frekvencia	50 ms 6 bar, pri +20°C
Riadenie/ovládanie	Elektricky riadené

MH 531 703 ALU

HAFNER



5/3-cestný elektricky riadený ventil - stredová poloha zatvorená - na základovú dosku - G1/4"

