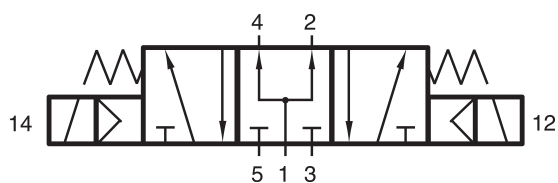


# MH 533 704 ALU

HAFNER

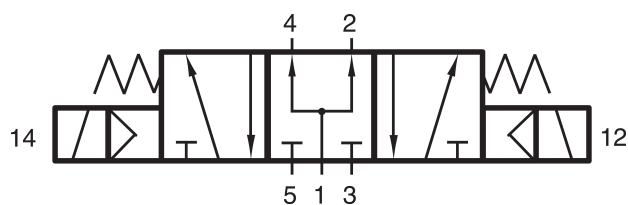
5/3-cestný elektricky riadený ventil - stredová poloha pod tlakom - na základovú dosku - DN7



## productDataPdf.propertiesHeader

Prípoj	Na základovej doske
Pracovné médium	Stlačený vzduch
Polohová stabilita	Stredová poloha pod tlakom
Teplotný rozsah	-10°C...+50°C
Umiestnenie prípojov	Na spodnej strane ventilu
Pracovný tlak	3...10 bar
Prietok (P1=6 bar, ΔP=1 bar)	1250 l/min
Menovitý priemer	DN 7
Šírka ventilu	22 mm
Spôsob montáže ventilu	Ventil montovateľný na terminál/základovú dosku
Príkon	3 W / 5 VA
Funkcia	5/3-cestný
Materiál tela ventilu	Hliník
Spínacia frekvencia	50 ms   6 bar, pri +20°C
Riadenie/ovládanie	Elektricky riadené

# MH 533 704 ALU



5/3-cestný elektricky riadený ventil - stredová poloha pod tlakom - na základovú dosku - DN7