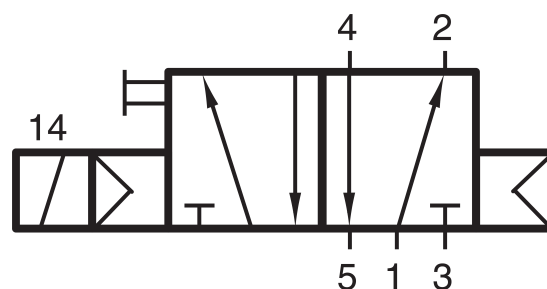
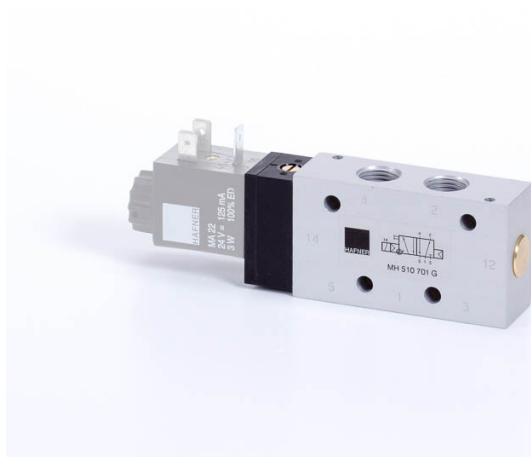


MH 510 701 G EX E MB

HAFNER

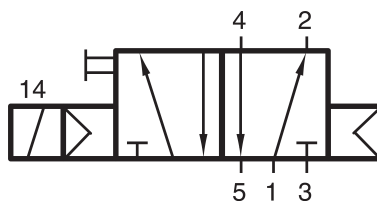
5/2-cestný elektricky riadený ventil - séria G - monostabilný - G1/4" - ATEX



productDataPdf.propertiesHeader

Prípoj	G 1/4"
Pracovné médium	Stlačený vzduch
Polohová stabilita	Monostabilný
Teplotný rozsah	-10°C...+50°C
Pracovný tlak	2...10 bar
Prietok (P1=6 bar, ΔP=1 bar)	1250 l/min
Spôsob protivýbušnej ochrany	Ex e mb
Šírka ventilu	22 mm
Spôsob montáže ventilu	Samostatný aj montovateľný na základovú dosku /G-séria
Funkcia	5/2-cestný
Materiál tela ventilu	Hliník
Spínacia frekvencia	50 ms 6 bar, pri +20°C
Riadenie/ovládanie	Elektricky riadené

MH 510 701 G EX E MB



5/2-cestný elektricky riadený ventil - séria G - monostabilný - G1/4" - ATEX

