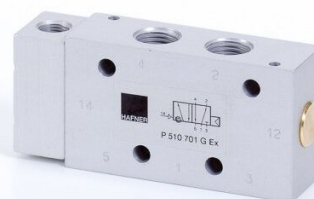
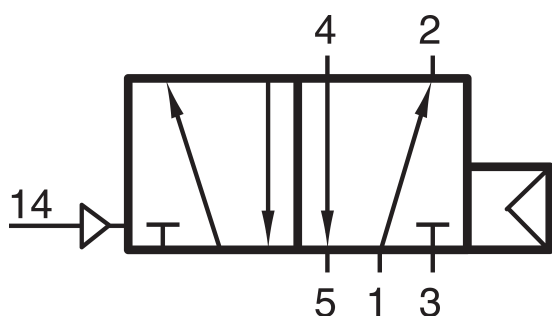


# P 510 701 G EX

HAFNER

5/2-cestný pneumaticky riadený ventil - séria G - monostabilný - G1/4" - ATEX



## productDataPdf.propertiesHeader

Prípoj	G 1/4"
Pracovné médium	Stlačený vzduch
Polohová stabilita	Monostabilný
Teplotný rozsah	-10°C...+50°C
Pracovný tlak	2...10 bar
Prietok (P1=6 bar, ΔP=1 bar)	1250 l/min
Šírka ventilu	22 mm
Spôsob montáže ventilu	Samostatný aj montovateľný na základovú dosku /G-séria
ATEX zóna	II 2 G Ex h IIC T6 Gb -10°C ≤ Ta ≤ +50°C   II 2 D Ex h IIIC
Funkcia	5/2-cestný
Materiál tela ventilu	Hliník
Spínacia frekvencia	50 ms   6 bar, pri +20°C
Riadenie/ovládanie	Pneumaticky riadené