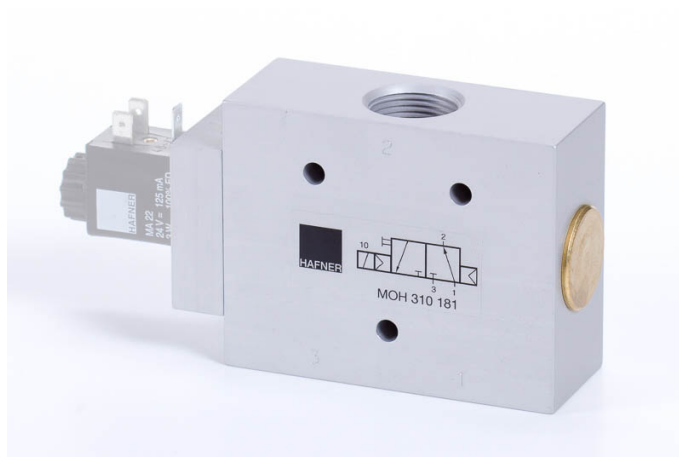
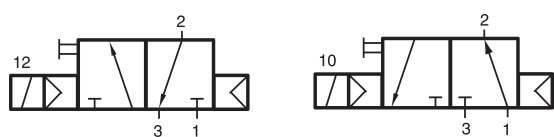


MOH 310 181 EX M

HAFNER

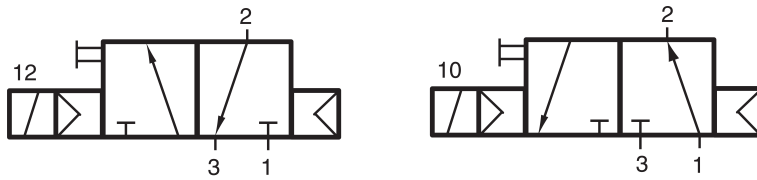
3/2-cestný elektricky riadený ventil - monostabilný - NO - G3/4" - ATEX



productDataPdf.propertiesHeader

Prípoj	G 3/4"
Pracovné médium	Stlačený vzduch
Polohová stabilita	Monostabilný
Teplotný rozsah	-10°C...+50°C
Pracovný tlak	2...10 bar
Prietok (P1=6 bar, ΔP=1 bar)	6000 l/min
Spôsob protivýbušnej ochrany	Ex m
Šírka ventilu	22 mm
Spôsob montáže ventilu	Samostatný ventil
Funkcia	3/2-cestný
Materiál tela ventilu	Hliník
Spínacia frekvencia	50 ms 6 bar, pri +20°C
Riadenie/ovládanie	Elektricky riadené

**MOH
310
181
EX M**



3/2-cestný elektricky riadený ventil - monostabilný - NO - G3/4" - ATEX

