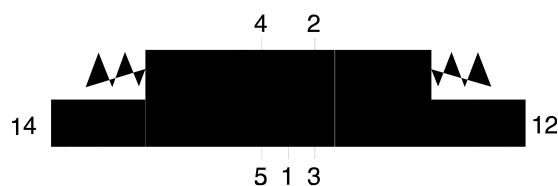
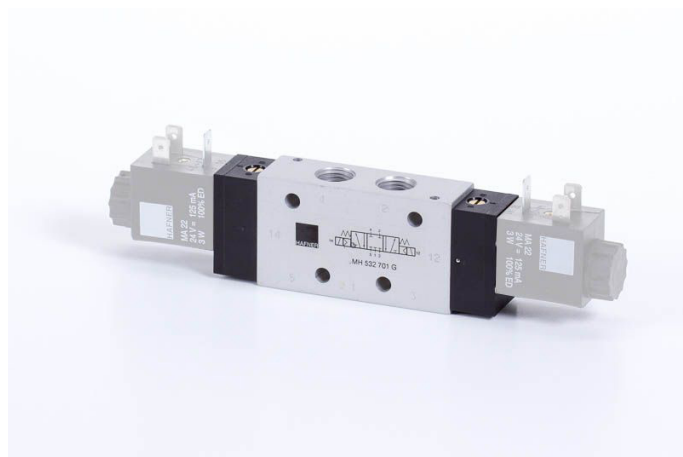


MH 532 701 G EX EC

HAFNER

5/3-cestný elektricky riadený ventil - séria G - stredová poloha odvetraná - G1/4" - ATEX



productDataPdf.propertiesHeader

Prípoj	G 1/4"
Pracovné médium	Stlačený vzduch
Polohová stabilita	V stredovej polohe odvetraný
Teplotný rozsah	-10°C...+50°C
Pracovný tlak	2...10 bar
Prietok (P1=6 bar, ΔP=1 bar)	1250 l/min
Šírka ventilu	22 mm
Spôsob montáže ventilu	Samostatný aj montovateľný na základovú dosku /G-séria
Funkcia	5/3-cestný
Materiál tela ventilu	Hliník
Spínacia frekvencia	50 ms 6 bar, pri +20°C
Riadenie/ovládanie	Elektricky riadené

MH 532 701 G EX EC



HAFNER

5/3-cestný elektricky riadený ventil - séria G - stredová poloha odvetraná - G1/4" - ATEX

