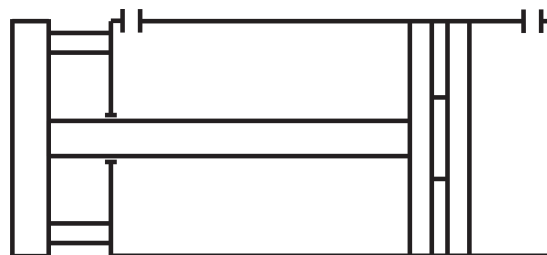
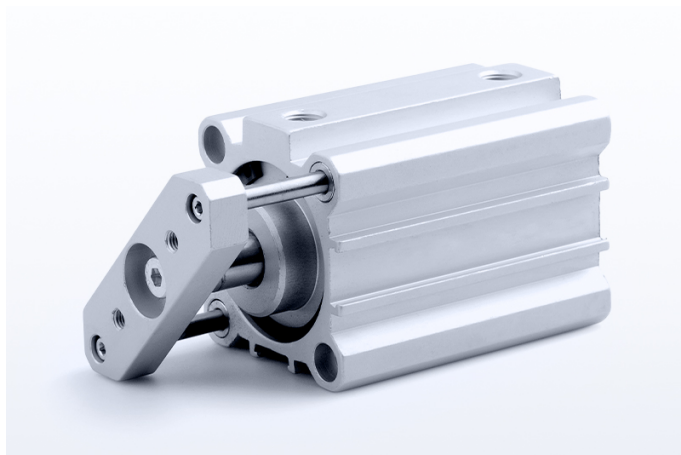


FINT 40/100

HAFNER

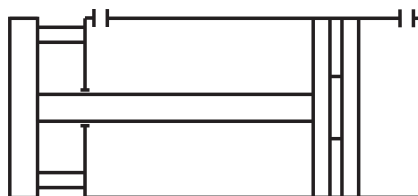
Krátkozdvihový kompaktný valec - s vedením



productDataPdf.propertiesHeader

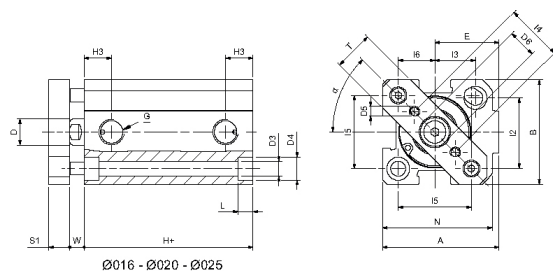
Prípoj	G 1/8"
Závit piestnice	M6 - vnútorný závit
Pracovné médium	Stlačený vzduch
Ťažná sila (6 bar)	651 N
Piest	Magnetický
Materiál tesnenia	NBR, PU (max. 80°C)
Materiál krytu	Eloxovaný hliník
Priemer	Ø40
Teplotný rozsah	-20°C...+80°C
Materiál telesa valca	Eloxovaný hliník
Materiál piestu	Hliník
Priemer piestnice	Ø12 mm
Zdvih	100 mm
Pracovný tlak	1...10 bar
Prítlačná sila (6 bar)	600 N
Tlmenie	Flexibilné
Materiál piestnice	Nehrdzavejúca oceľ (AISI 304)
Funkcia	Dvojčinný
Materiál vodiaceho puzdra	Oceľ

FINT 40/100

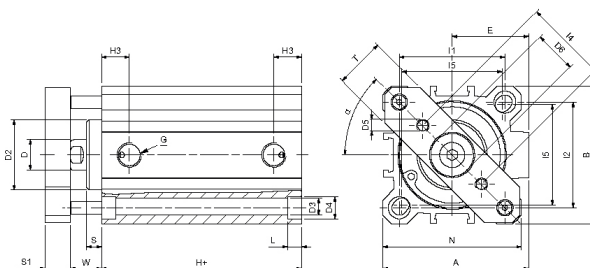


HAFNER

Krátkozdvihový kompaktný valec - s vedením



Ø016 - Ø020 - Ø025



Ø032 - Ø040 - Ø050 - Ø063 - Ø080 - Ø100

Típuszám	Ø	A	B	□	ØD	ØD2	ØD3	ØD4	D5	ØD6	E	G	H+löklet	H3	I1	I2	I3	I5	I6	K	L	L1	N	S	S1	T	W
	[mm]																										
FINT 20/...	Ø 20	40	36	45°	10	-	5,8	9	M4	11	22	M5	32*	8	-	20	15	25,5	12,7	8	5,7	5,7	38,5	-	8	15	4,5
FINT 25/...	Ø 25	44,5	40	45°	10	-	5,8	9	M4	11	24,5	G1/8	38,5*	10,5	-	26	15,5	28	14	8	5,7	5,7	42	-	8	15	5,5
FINT 32/...	Ø 32	51	46	41,5°	12	24,5	5,8	9	M5	17	27	G1/8	39,5	11,5	36	32	-	34	-	10	5,7	-	48	5	10	20	11
FINT 40/...	Ø 40	58	55	45°	12	28	5,8	9	M5	17	30,5	G1/8	39,5	11	42	42	-	40	-	10	5,7	-	55	6	10	20	12,5
FINT 50/...	Ø 50	70	65	45°	16	34	6,8	11	M6	22	37,5	G1/8	39,5	11,5	50	50	-	50	-	13	6,8	-	65	6	12	30	13,5
FINT 63/...	Ø 63	89	80	45°	16	38,5	9	14	M6	22	46	G1/8	42	11	62	62	-	60	-	13	8,8	-	80	8	12	30	15
FINT 80/...	Ø 80	105	100	45°	20	44	9	14	M8	28	55	G1/4	46	14	82	82	-	77	-	17	9	-	100	10	14	50	18
FINT 100/...	Ø 100	131	124	45°	25	56	11	17,2	M10	30	69	G1/4	56	16	103	103	-	94	-	22	11	-	124	10,5	14	50	20,5

*Lökethossz: >/= 25 mm

Ø20	+ 6 mm
Ø25	+ 1 mm