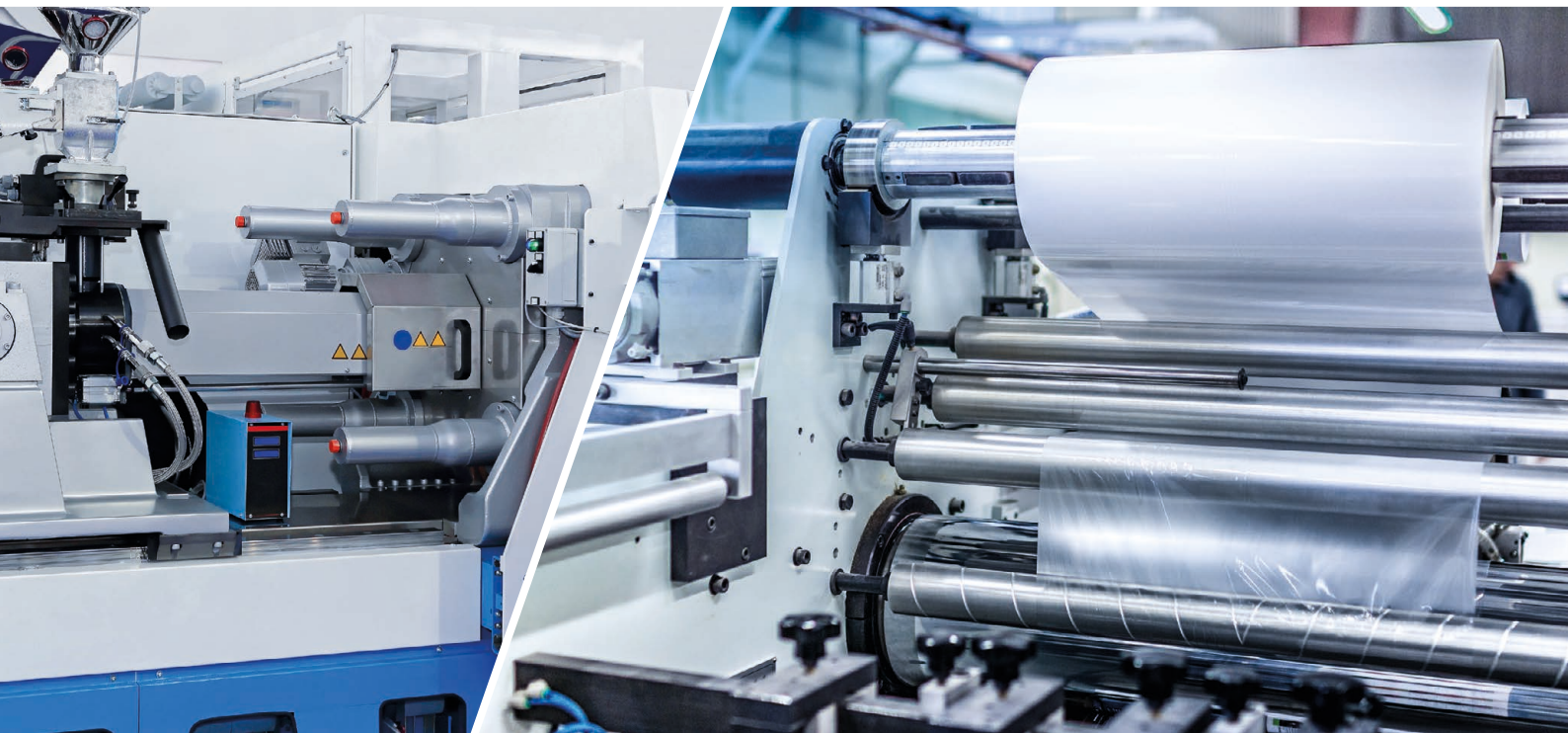




HAFNER



RIEŠENIA PRE PLASTIKÁRSKY PRIEMYSEL



+421-951-100-495



sales@hafner-pneumatika.com



www.hafner-pneumatika.sk

Stroje a zariadenia v plastikárskom priemysle sú pri svojej prevádzke denne vystavené intenzívnemu zaťaženiu. Pri ich návrhu a konštrukcii je dôležité dbať na to, aby niektoré ich časti odolávali extrémne vysokým teplotám a chemickým výparom.

V ponuke HAFNER Pneumatika nájdete množstvo komponentov vhodných pri výrobe a vstrekaní plastov, ktoré:

- V závislosti od daného dielu spoľahlivo fungujú až do $+150^{\circ}\text{C}$, od výroby granulátu až po vstrekovanie
- Vďaka robustnému dizajnu majú dlhú a spoľahlivú životnosť
- Naše vzduchové hadice dobre odolávajú teplu aj chemickým výparom
- Naše elektricky ovládané ventily môžu byť bez problémov integrované do riadiacich systémov väčšiny strojov
- Rozmery a tvary našich vákuových prísaviek sú ideálne pre roboty používané na vyberanie
- Pneumatika umožňuje jednoduché ovládanie pohybu vyhadzovacieho tŕňa

Obsah

1. strana HAFNER v plastikárskom priemysle

2. strana Pneumatické valce

5. strana Ventily

Hadičky

6. strana Spojky

7. strana Vákuum a prísavky

Vedenia k valcom



BEZPIESTNICOVÉ VALCE

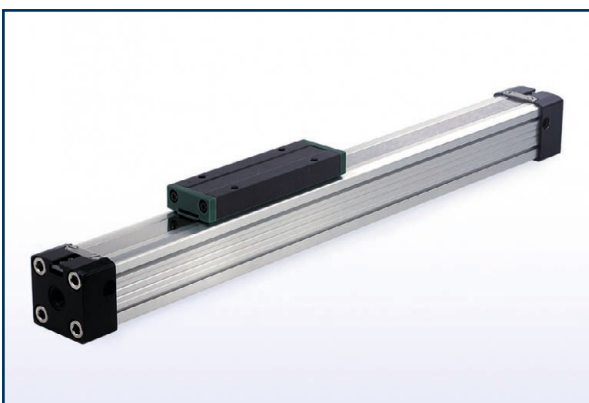


Priemer
Ø16 ... Ø40



Zdvih
100 ... 5700 mm

- ▶ Dvojčinný
- ▶ **Dostupné aj so špeciálnym zdvihom**
- ▶ PL séria | [WEB»](#)



Priemer
Ø16 ... Ø63



Zdvih
100 ... 5700 mm

- ▶ Dvojčinný
- ▶ **Dostupné aj so špeciálnym zdvihom**
- ▶ PLF séria | [WEB»](#)

KRUHOVÉ VALCE



Priemer
Ø32 ... Ø63



Zdvih
10 ... 500 mm

- ▶ Dvojčinné aj jednočinné
- ▶ Bezdotykové snímanie polohy
- ▶ **Dostupné aj so špeciálnym zdvihom**
- ▶ [WEB»](#)

Kruhové valce ISO 6432



Priemer
Ø8 ... Ø25



Zdvih
10 ... 320 mm

- ▶ Dvojčinné aj jednočinné
- ▶ Bezdotykové snímanie polohy
- ▶ Dostupné neštandardné zmeny: nehrdzavejúca oceľ, s piestnicou zaistenou proti pootočeniu (šesťhran), jedinečné prevedenie krytov a prípojev
- ▶ ISO 6432 | [WEB»](#)

KOMPAKTNÉ VALCE S VEDENÍM

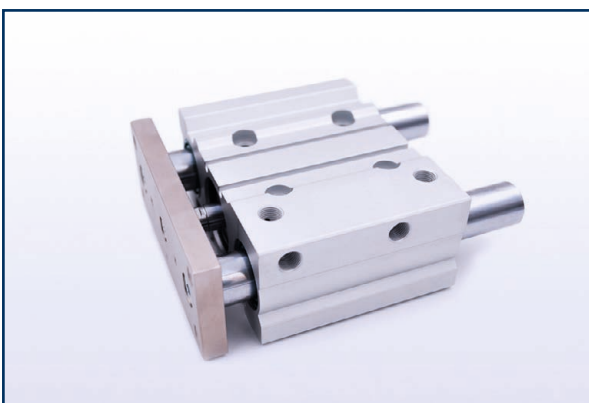


Priemer
Ø16 ... Ø63



Zdvih
10 ... 200 mm

- ▶ Dvojitý
- ▶ **Klzné ložisko**
- ▶ EDM séria | [WEB»](#)



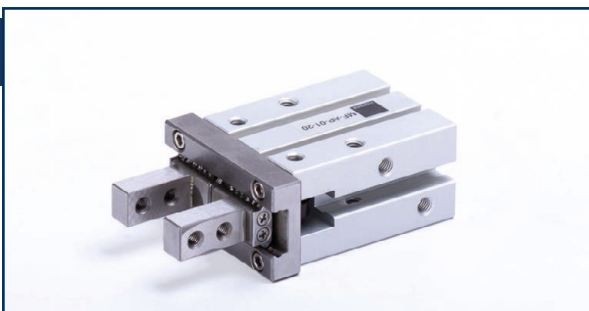
Priemer
Ø20 ... Ø63



Zdvih
20 ... 200 mm

- ▶ Dvojitý
- ▶ **Gulôčkové ložisko**
- ▶ EDMG séria | [WEB»](#)

PNEUMATICKÉ UCHOPOVAČE



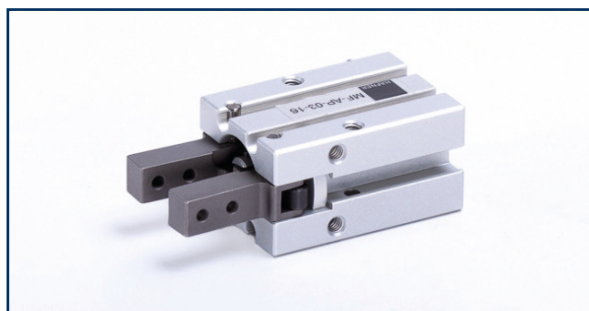
Priemer
Ø10 ... Ø25

- ▶ Paralelný
- ▶ MF-AP-01 séria | [WEB»](#)



Priemer
Ø10 ... Ø32

- ▶ Paralelný
- ▶ MF-AP-02 séria | [WEB»](#)



Priemer
Ø10 ... Ø25

- ▶ Radiálny
- ▶ MF-AP-03 séria | [WEB»](#)

Pneumatické valce

HAFNER



Priemer
Ø10 ... Ø25

- ▶ Radiálny
- ▶ MF-AP-04 séria | [WEB»](#)



Priemer
Ø25 ... Ø63

- ▶ Trojbodový
- ▶ MF-AP-05 séria | [WEB»](#)



Priemer
Ø32 ... Ø125



Zdvih
25 ... 1000 mm

- ▶ Piestnica aj šróbenie z nehrdzavejúcej ocele
- ▶ **Piestnica aj šróbenie z nehrdzavejúcej ocele**
- ▶ HIFRS séria | [WEB»](#)



Priemer
Ø40 ... Ø125



Zdvih
25 ... 1000 mm

- ▶ Tesnenie odolné voči vysokým teplotám a s kovovým stieračom
- ▶ **Pre posuvné zámky na silách s granulátom**
- ▶ HIFW séria | [WEB»](#)



Priemer
Ø20 ... Ø40



Zdvih
10 ... 150 mm

- ▶ Dvojčinné aj jednočinné
- ▶ SDJ, SEJ séria | [WEB»](#)

NORMALIZOVANÉ VALCE | ISO

ELEKTRICKY RIADENÉ VENTILY



ELEKTRICKY RIADENÉ VENTILY

- ▶ S priamym ovládaním, samostatné alebo montovateľné na základovú dosku
 - ▶ Rôzne prevedenia, rozmery, série a funkcie
 - ▶ **Integrovaťelné do riadiacich okruhov väčšiny strojov**
- [WEB »](#)

Hadičky



HADIČKY Z POLYAMIDU



Vonkajší priemer
Ø4 ... Ø22



Polomer ohybu
20 ... 150 mm

- ▶ Spoľahlivé použitie
- ▶ Farby: modrá, čierna, natur
- ▶ [WEB»](#)



PTFE HADIČKY



Vonkajší priemer
Ø4 ... Ø16



Polomer ohybu
16 ... 256 mm

- ▶ Dobre odoláva teplu a chemickým výparom, čím umožňuje bezpečnú prevádzku pneumatických systémov
- ▶ Farba: natur
- ▶ [WEB»](#)



NÁSTRČNÉ SPOJKY



Vonkajší priemer hadičky
Ø4 ... Ø22

- ▶ Plast, poniklovaná mosadz alebo nehrdzavejúca oceľ
- ▶ **Rôzne typy a rozmery**
- ▶ [WEB»](#)



SPOJKY NA VODU



Prípoj
1/4" ... 3/8"

- ▶ Poniklovaná mosadz a nehrdzavejúca oceľ
- ▶ **Rôzne typy a rozmery**
- ▶ Médium: voda a olej

Vákuum a prísavky



EJEKTORY VÁKUA



Priemer
DN 0,7 ... DN 1,2

- ▶ Rôzne prevedenia a rozmery
- ▶ Prípoj: pif 6
- ▶ [WEB»](#)



PRÍSAVKY

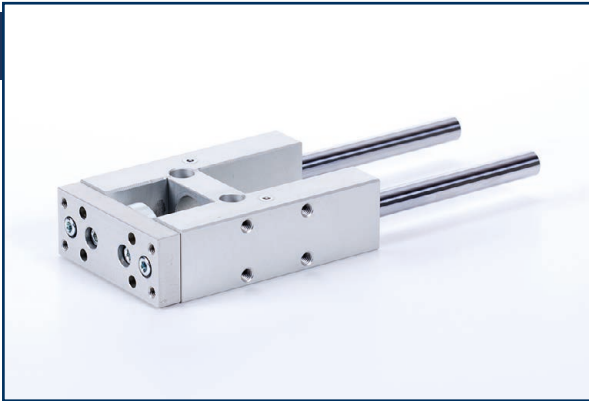


Priemer
Ø8 ... Ø75



Zdvih
1,2 ... 20 mm

- ▶ Rôzne prevedenia a materiály
- ▶ **Vynikajúce riešenie pre roboty**
- ▶ **používané na vyberanie**
- ▶ [WEB»](#)



LINEÁRNE VEDENIE SÉRIE H

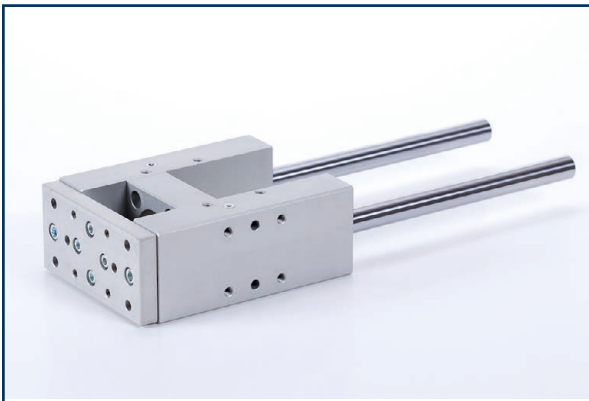
LINEÁRNE VEDENIE SÉRIE H



Priemer valca

Ø12 ... Ø25

- ▶ Klzné aj gulôčkové ložisko
- ▶ **Dostupné aj s predĺženou spojkou**
- ▶ Séria ISO 6432 | [WEB»](#)



Pre normalizované valce ISO 15552



Priemer valca

Ø32 ... Ø100

- ▶ Klzné aj gulôčkové ložisko
- ▶ **Dostupné aj s predĺženou spojkou**
- ▶ Séria ISO 15552 | [WEB»](#)