



HAFNER



RIEŠENIA PRE VÝROBU BETÓNU A CEMENTU

HAFNER pri výrobe cementu a betónu

Pneumatické zariadenia sú široko používané v cementárskom a betonárskom priemysle. Ich uplatnenie možno pozorovať najmä v oblasti automatizácie, premiestňovania materiálu, ovládaní dopravníkov a zásobovacích výmenníkov.

Používané stroje a zariadenia sú vystavené každý deň veľkej záťaži a prašné pracovné prostredie ďalej zaťažuje jednotlivé citlivé prvky. Preto je v tejto oblasti priemyslu mimoriadne dôležitá odolná a spoľahlivá konštrukcia komponentov.

V nasledujúcom výbere nájdete naše produkty optimalizované pre odvetvie, pri ktorých je zaručená odolnosť a dlhá životnosť. Zhrnuli sme najobľúbenejšie komponenty, ktoré sú odolné voči vlhkosti, UV žiareniu a vonkajším vplyvom, aby sa každý jednoducho zorientoval v produktoch, ktoré sú pre dané použitie najvhodnejšie a najvýhodnejšie.

Pneumatické komponenty a produkty vieme na požiadanie prispôbiť individuálnym potrebám.

Obsah

1. strana	HAFNER pri výrobe cementu a betónu
2. strana	Pneumatické valce, Príslušenstvo k valcom
3. strana	Ventily
6. strana	Špeciálne výrobky
7. strana	Príprava vzduchu RÖMER
9. strana	Membránové ventily, Spojky
11. strana	Základové dosky
12. strana	Prietokové ventily
13. strana	Elektrické konektory



NORMALIZOVANÉ VALCE | ISO 15552

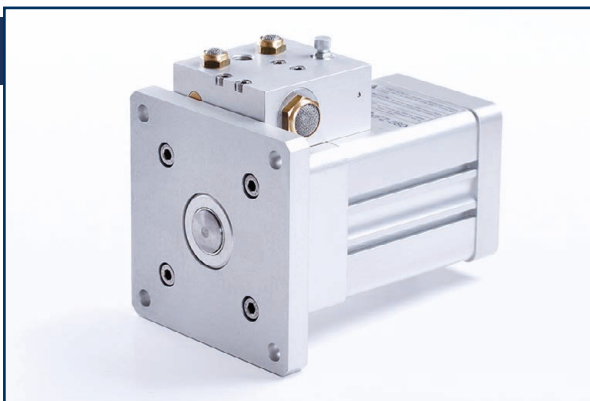


Priemer
Ø32 ... Ø125



Zdvih
25 ... 1000 mm*

- ▶ Možnosť bezdotykového snímania
- ▶ Posilnený, hliníkový piest
- ▶ **Robustné, odolné prevedenie**
- ▶ **Dostupné aj s piestnicou z nehrdzavejúcej ocele (HIFRK)**
- ▶ [WEB»](#)



NÁRAZOVÝ VALEC



Priemer
Ø80

- ▶ Čisto pneumatické riešenie
- ▶ S namontovaným cestným ventilom
- ▶ **Vynikajúce riešenie na uvoľňovanie prichytení a zhutnení charakteristických pre sypké materiály**

Príslušenstvo k valcom



VIDLICOVÁ KONCOVKA



KÍBOVÁ HLAVICA



VIDLICOVÁ PRÍRUBA



KÍBOVÁ PRÍRUBA



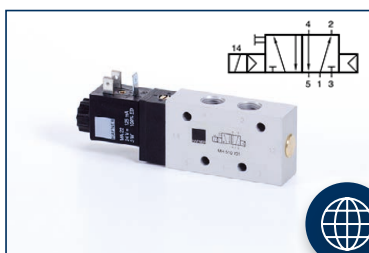
ADAPTÉR NA UCHYTENIE

* Podľa potreby sú dostupné aj valce s inou dĺžkou zdvihu ako je uvedená štandardná dĺžka.

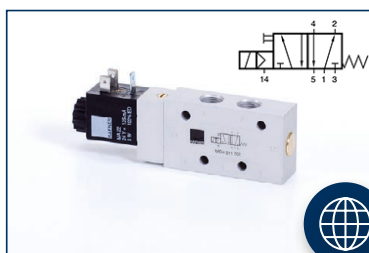
ELEKTRICKY RIADENÉ VENTILY



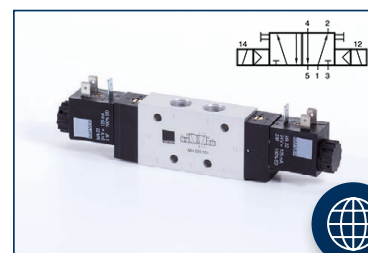
- ▶ 5/2 alebo 3/2-cestné samostatné ventily (MH/MEH)
- ▶ Dostupné aj v prevedeniach pre použitie v rôznych extrémnych podmienkach
- ▶ Dostupné aj v ATEX prevedení
- ▶ Na požiadanie aj s cievkami odolnými voči vlhkosti
- ▶ [WEB»](#)



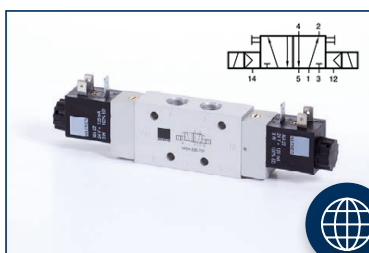
MH 510 __ 1



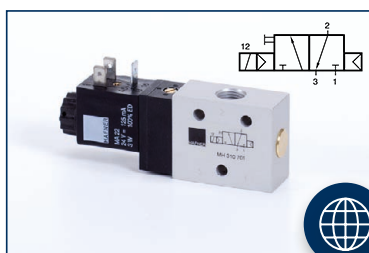
MEH 511 __ 1



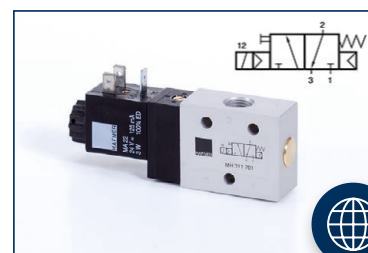
MH 520 __ 1



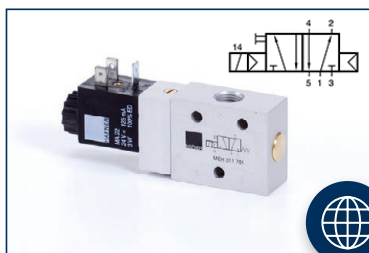
MEH 520 __ 1



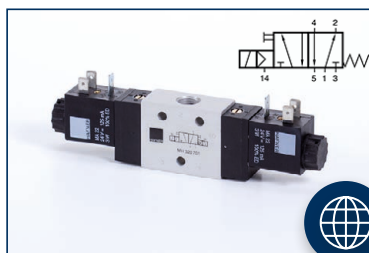
MH 310 __ 1



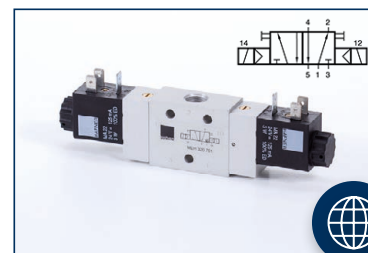
MH 311 __ 1



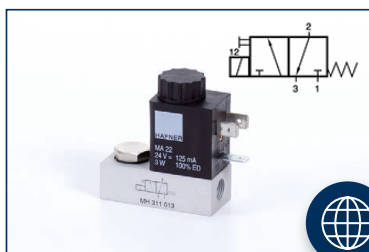
MEH 311 __ 1



MH 320 __ 1



MEH 320 __ 1

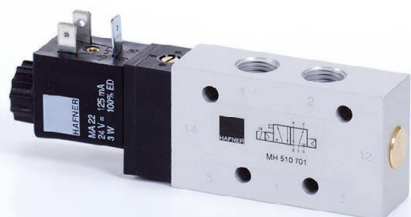


MH 311 013



MA 22

NAMUR VENTILY



- ▶ 3/2, 5/2, či 5/3-cestné ventily
- ▶ **Široký výber funkcií, aj špeciálnych, či bezpečnostných**
- ▶ [WEB»](#)



ELEKTRICKY RIADENÉ



PNEUMATICKY RIADENÉ



PÁKOVÉ



PRIETOKOVÉ



**BEZPEČNOSTNÉ
S NAMUR ROZHRAŇM**

PÁKOVÉ VENTILY



- ▶ 5/2 alebo 5/3-cestné ventily
- ▶ **Dostupná aj uzamykateľná verzia**
- ▶ [WEB»](#)



HV 511 __ 1



HVR 520 __ 1

MONTOVATEĽNÉ DO OVLÁDACÍCH PANEĽOV



- ▶ Manuálne ovládané ventily
- ▶ Manuálne ovládané ventily
- ▶ Spojka dostupná aj v kovovom prevedení
- ▶ [WEB»](#)



BA 311 __ 1



BA 511 __ 1



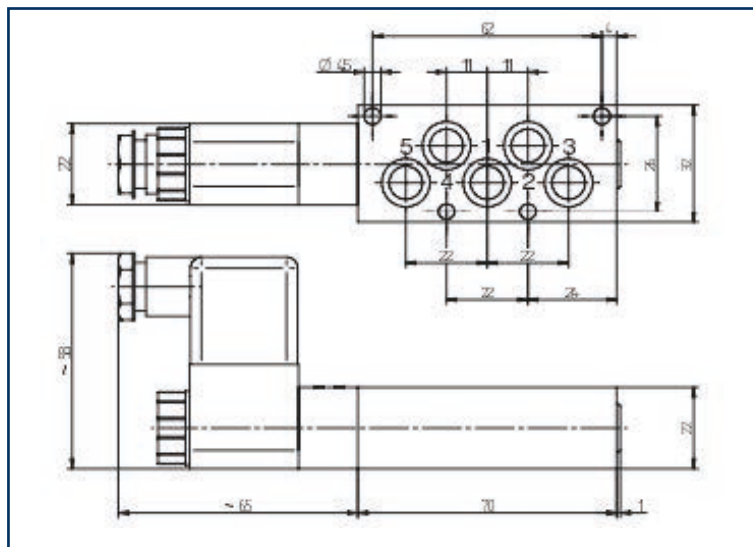
BA 22



BA 22__ / BA 334 01

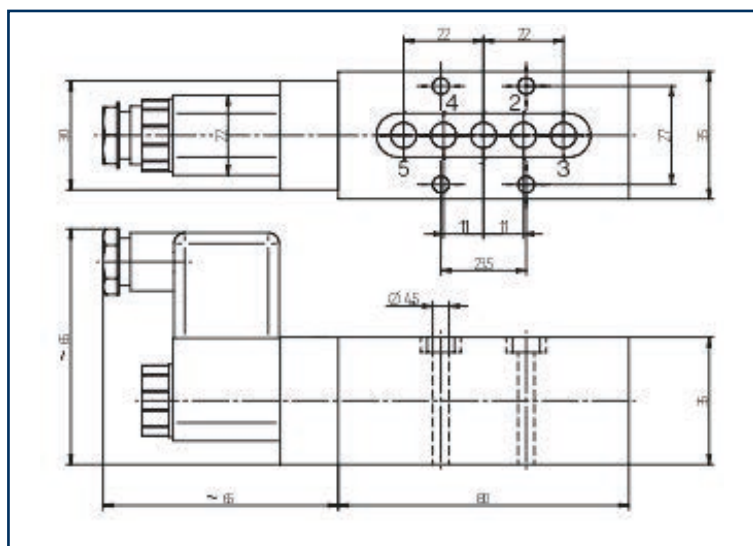
Špeciálne výrobky navrhnuté pre potreby výrobcov betónu a cementu

HAFNER



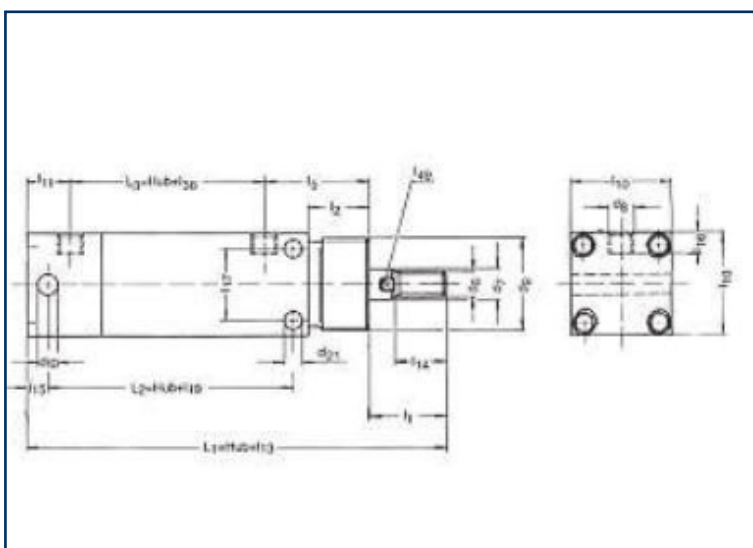
MH 510 714 B

- ▶ Hliníkový predregulátor



MH 510 704 J

- ▶ Hliníkový predregulátor

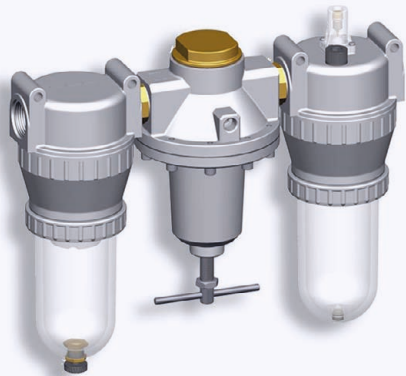


PRÍTLAČNÉ VALCE

- ▶ Silná konštrukcia prispôbená na pritlačenie a fixáciu
- ▶ [WEB](#) »



ŠTANDARD SÉRIA



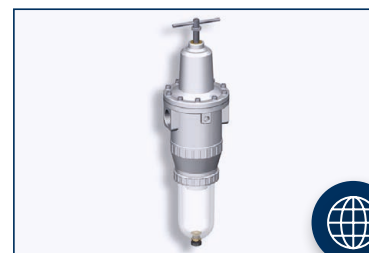
- ▶ Robustné prevedenie
- ▶ **Dlhodobó odolné voči vonkajším vplyvom**
- ▶ [WEB »](#)



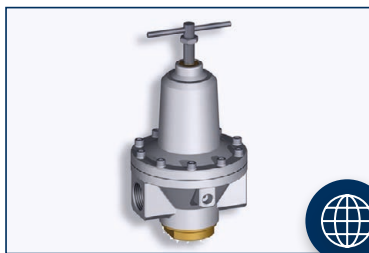
2-DIELNE JEDNOTKY



3-DIELNE JEDNOTKY



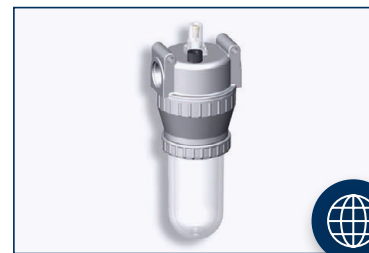
FILTER-REGULÁTORY



REGULÁTORY



FILTRE



MAZNICE

METAL SÉRIA



- ▶ Celokovové telo aj poháriky
- ▶ Možnosť priechodného skrutkového pripojenia
- ▶ Piestový regulátor
- ▶ **Vyšší maximálny tlak na prívode:** max. 18 bar
- ▶ Automatické aj poloautomatické odvádzanie kondenzátu
- ▶ Na požiadanie aj s absorpčnou sušičkou
- ▶ [WEB](#) »



2-DIELNE JEDNOTKY



FILTER-REGULÁTORY



REGULÁTORY



FILTRE



MAZNICE



ZAPÍNACIE VENTILY



PRÍSLUŠENSTVO

GAMMA VENTILY

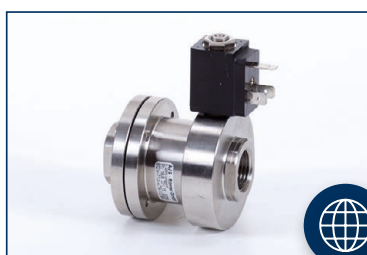


- ▶ 2/2-cestné membránové ventily
- ▶ V kľudovej polohe zatvorený (NC) alebo otvorený (NO)
- ▶ Aj v prevedení INOX
- ▶ **Optimálne pre dávkovanie vody**

[WEB »](#)



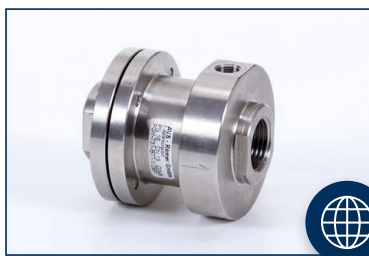
**ELEKTRICKY RIADENÉ
VENTILY**



**ELEKTRICKY RIADENÉ
INOX VENTILY**



PNEUMATICKÉ VENTILY



**PNEUMATICKÉ INOX
VENTILY**

SIGMA VENTILY



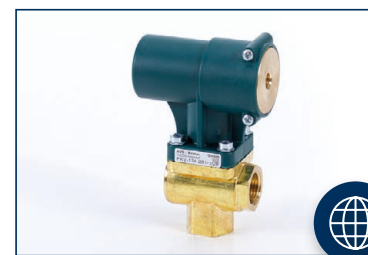
- ▶ 2/2-cestné membránové ventily
- ▶ Zatvárací proti prúdeniu
- ▶ **Možnosť pripojenia k ventilu MH 311 013**
- ▶ **Optimálne pre dávkovanie vody**
- ▶ [WEB »](#)



PKV-131-A



PKV-131-B



PKV-134-A

Membránové ventily

HAFNER



PKV-134-B



PKV-137-C



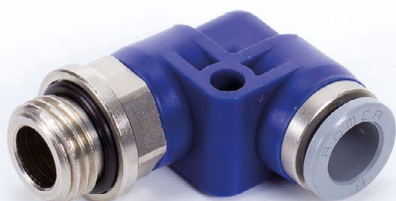
PKV-137-D



PKV-137-E



PKV-137-F

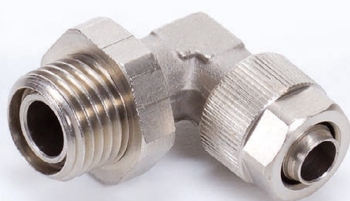


NÁSTRČNÉ SPOJKY



Vonkajší priemer hadičky
Ø4 ... Ø22

- ▶ Plast, poniklovaná mosadz alebo celokovové prevedenie
- ▶ **Použiteľné na tekutinu aj vzduch**
- ▶ **Odolné voči UV žiareniu, jednoduchá montáž**
- ▶ [WEB](#) »



PUSH-ON SPOJKY



Vonkajší priemer hadičky
Ø3 ... Ø17,6

- ▶ Mosadz alebo nehrdzavejúca oceľ
- ▶ **Vysoká odolnosť a trvácnosť**
- ▶ [WEB](#) »



AUTOMATICKÉ RÝCHLOSPOJKY



Vonkajší priemer hadičky
DN 5 mm / DN 7,2 mm

- ▶ Rýchla a jednoduchá manipulácia
- ▶ **Vysoká odolnosť a trvácnosť**
- ▶ [WEB](#) »



PRIETOKOVÉ VENTILY

- ▶ Škrtiace, spätné a škrtiace-spätné ventily
- ▶ Riadené spätné ventily
- ▶ Škrtiace tlmiče hluku
- ▶ Rýchloodvzdušňovacie ventily
- ▶ **Odolné voči UV žiareniu**
- ▶ [WEB »](#)

Základové dosky



MODULÁRNE ZÁKLADOVÉ DOSKY

- ▶ Základové dosky pre rôzne typy ventilov
- ▶ [WEB »](#)



PRE 3-CESTNÉ VENTILY



PRE 5-CESTNÉ VENTILY



ST 222 V 24

- ▶ B-alak (DIN EN 175301-803)
- ▶ 24V AC/DC
- ▶ LED + Varistor
- ▶ IP65
- ▶ [WEB »](#)



ST 222 V 230

- ▶ B-alak (DIN EN 175301-803)
- ▶ 230V AC
- ▶ LED + Varistor
- ▶ IP65
- ▶ [WEB »](#)
- ▶